

# I obszar krajobrazowy - REKLAMY

§5 ust. 1 i 2

ZAKAZ ZASŁANIANIA  
DETALI ARCHITEKTONICZNYCH,  
OKIEN, DRZWI, ZNAKÓW ITP.

MOŻLIWE TYMCZASOWE REKLAMY  
NA CZAS TRWANIA IMPREZ MIEJSKICH

MOŻLIWE REKLAMY NA MEBLACH OGRODOWYCH  
I POTYKACZ W OGRÓDKU GASTRONOMICZNYM

REKLAMY W FORMIE GŁAZÓW NARZUTOWYCH

ZAKAZ JASKRAWYCH KOLORÓW DLA ZAMOCOWAŃ

TRWAŁE MATERIAŁY - METAL, DREWNO, STAL, ŻELIWO, SZKŁO

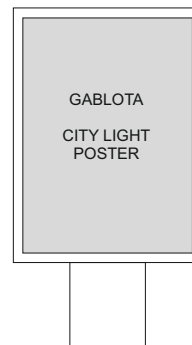
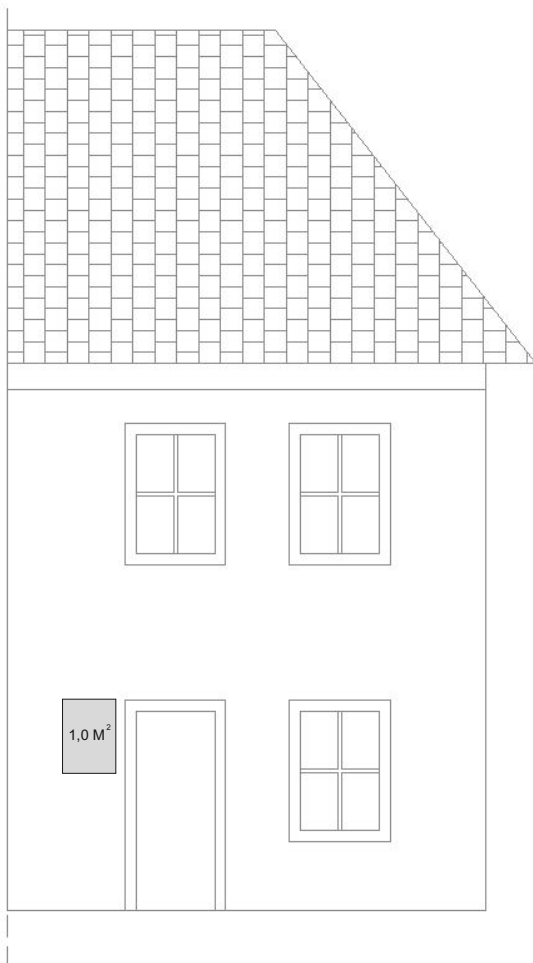
## REKLAMY MOŻLIWE DO REALIZACJI

NA ELEWACJI W OBREBIE PARTERU -  
POWIERZCHNIA 1,0 M<sup>2</sup>

SŁUP PLAKATOWO-REKLAMOWY

GABLOTA CITY LIGHT POSTER - MAX 6,0 M<sup>2</sup>

## PRZYKŁADY



## II obszar krajobrazowy - REKLAMY

§5 ust. 1 i 3

ZAKAZ ZASŁANIANIA  
DETALI ARCHITEKTONICZNYCH,  
OKIEN, DRZWI, ZNAKÓW ITP.

MOŻLIWE TYMCZASOWE REKLAMY  
NA CZAS TRWANIA IMPREZ MIEJSKICH

MOŻLIWE REKLAMY NA MEBLACH OGRODOWYCH  
I POTYKACZ W OGRÓDKU GASTRONOMICZNYM

REKLAMY W FORMIE GŁAZÓW NARZUTOWYCH

ZAKAZ JASKRAWYCH KOLORÓW DLA ZAMOCOWAŃ

TRWAŁE MATERIAŁY - METAL, DREWNO, STAL, ŻELIWO, SZKŁO

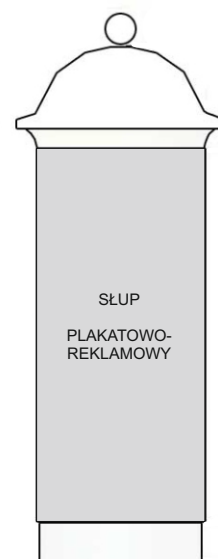
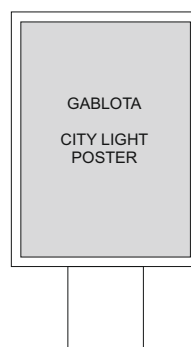
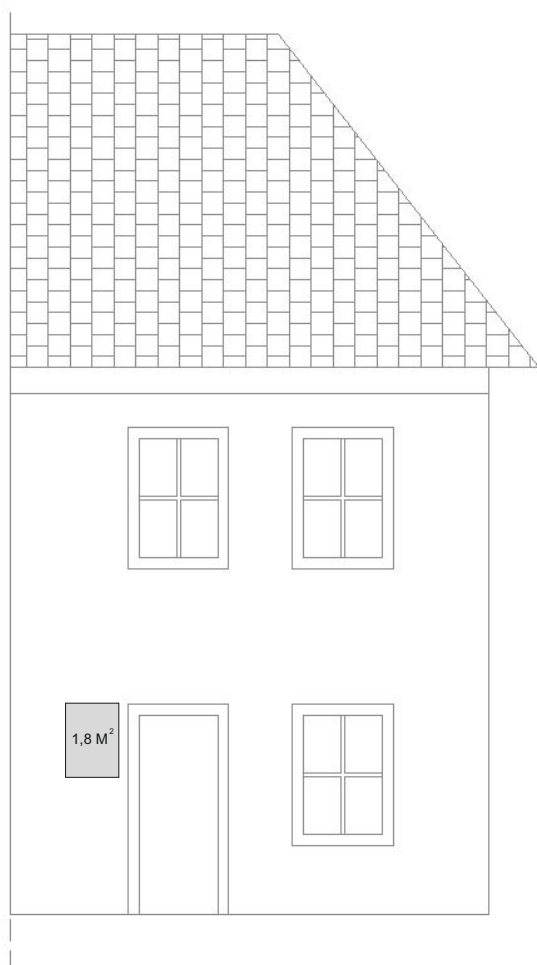
### REKLAMY MOŻLIWE DO REALIZACJI

NA ELEWACJI W OBREBIE PARTERU -  
POWIERZCHNIA 1,8 M<sup>2</sup>

SŁUP PLAKATOWO-REKLAMOWY

GABLOTA CITY LIGHT POSTER - MAX 9,0 M<sup>2</sup>

### PRZYKŁADY



# III obszar krajobrazowy - REKLAMY

§5 ust. 1 i 4

ZAKAZ ZASŁANIANIA  
DETALI ARCHITEKTONICZNYCH,  
OKIEN, DRZWI, ZNAKÓW ITP.

MOŻLIWE TYMCZASOWE REKLAMY  
NA CZAS TRWANIA IMPREZ MIEJSKICH

MOŻLIWE REKLAMY NA MEBLACH OGRODOWYCH  
I POTYKACZ W OGRÓDKU GASTRONOMICZNYM

REKLAMY W FORMIE GŁAZÓW NARZUTOWYCH

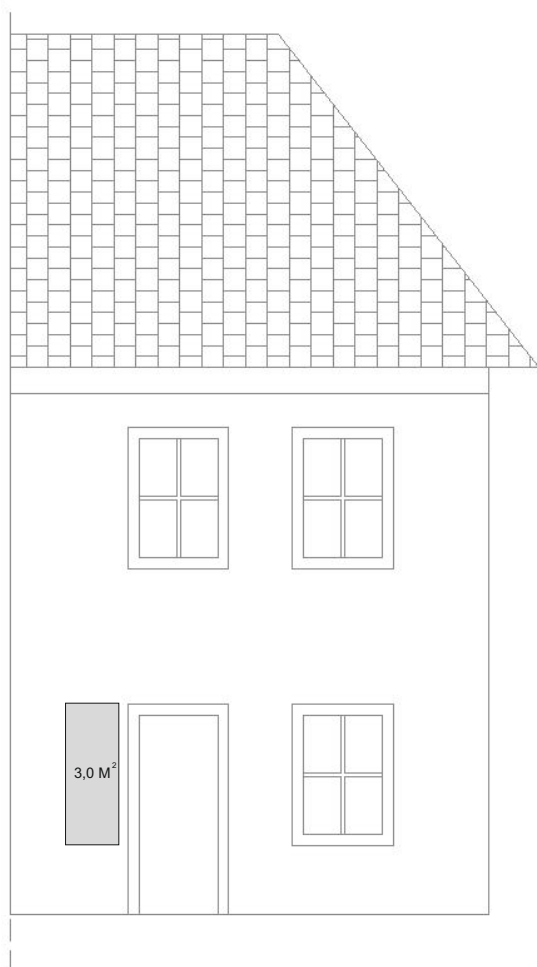
ZAKAZ JASKRAWYCH KOLORÓW DLA ZAMOCOWAŃ

TRWAŁE MATERIAŁY - METAL, DREWNO, STAL, ŻELIWO, SZKŁO

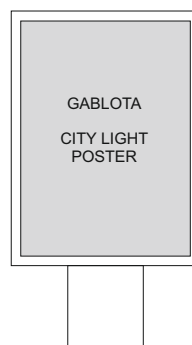
## REKLAMY MOŻLIWE DO REALIZACJI

NA ELEWACJI W OBRĘBIE PARTERU -  
POWIERZCHNIA 3,0 M<sup>2</sup>

GABLOTA CITY LIGHT POSTER - MAX 6,0 M<sup>2</sup>



## PRZYKŁADY



# IV obszar krajobrazowy - REKLAMY

§5 ust. 1 i 5

ZAKAZ ZASŁANIANIA  
DETALI ARCHITEKTONICZNYCH,  
OKIEN, DRZWI, ZNAKÓW ITP.

MOŻLIWE TYMCZASOWE REKLAMY  
NA CZAS TRWANIA IMPREZ MIEJSKICH

MOŻLIWE REKLAMY NA MEBLACH OGRODOWYCH  
I POTYKACZ W OGRÓDKU GASTRONOMICZNYM

REKLAMY W FORMIE GŁAZÓW NARZUTOWYCH

ZAKAZ JASKRAWYCH KOLORÓW DLA ZAMOCOWAŃ

TRWAŁE MATERIAŁY - METAL, DREWNO, STAL, ŻELIWO, SZKŁO

## REKLAMY MOŻLIWE DO REALIZACJI

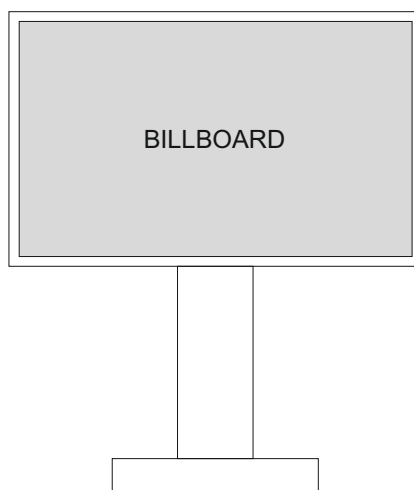
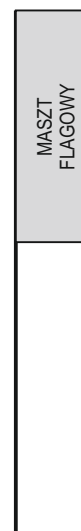
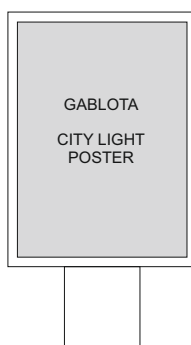
WOLNOSTOJĄCY BILLBOARD

MASZT FLAGOWY O WYSOKOŚCI 14,0 M

GABLOTA CITY LIGHT POSTER - MAX 12,0 M<sup>2</sup>

PYLON LUB TOTEM 1,5 M x 3,0 M

## PRZYKŁADY





# I obszar krajobrazowy - SZYLDY

§6 ust. 1 i 2

ZAKAZ ZASŁANIANIA  
DETALI ARCHITEKTONICZNYCH

MOŻLIWOŚĆ SYTUOWANIA SZYLDU  
NAD WEJŚCIEM LUB NAD WITRYNĄ

NAKAZ ZACHOWYWANIA SYMETRII  
I RÓWNYCH ODLEGŁOŚCI OD OKIEN I DRZWI

MAKSYMALNIE 2 SZYLDY DLA KAŻDEGO Z PODMIOTÓW  
DOWOLNA KOLORYSTYKA I MATERIAŁ

## SZYLDY MOŻLIWE DO REALIZACJI

PRZY GŁÓWNYM WEJŚCIU, PODWIESZONE  
DO OKAPU DACHU LUB W PODCIENIU:

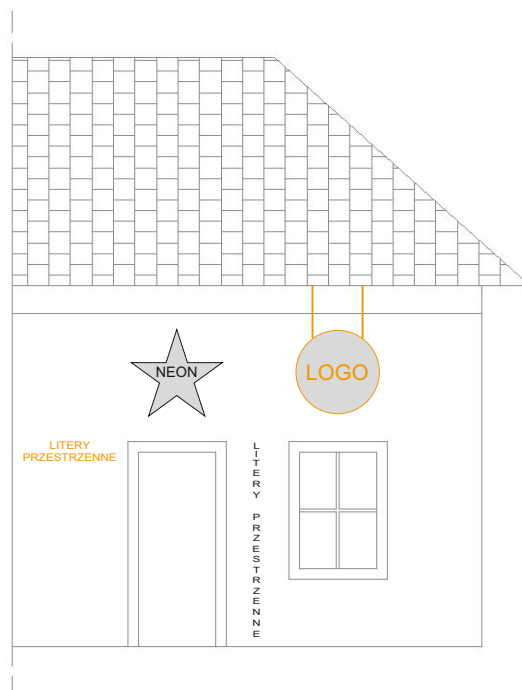
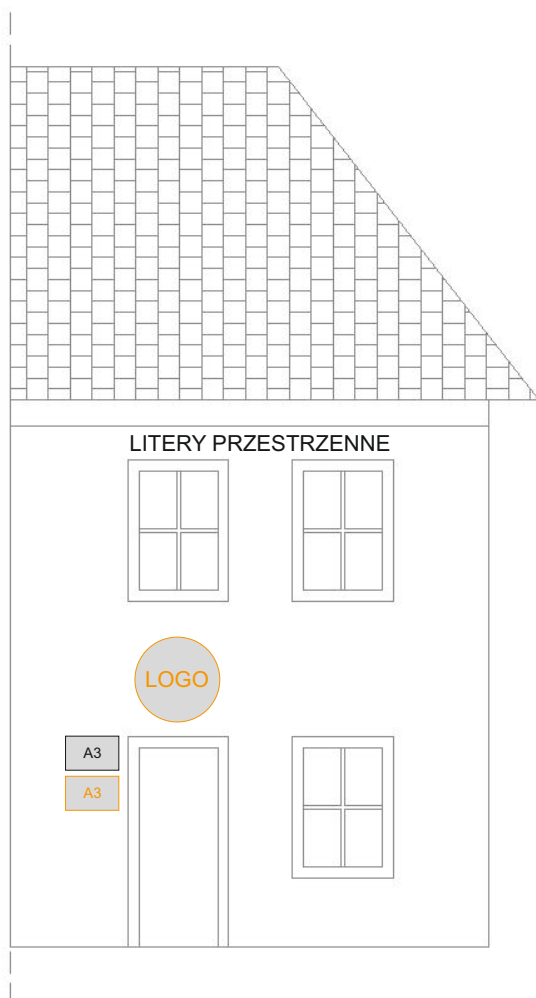
FORMAT A3

LOGO, LOGOTYP [1,0 M<sup>2</sup>]

NEON [1,0 M<sup>2</sup>]

NA ELEWACJI W FORMIE LITER PRZESTRZENNYCH

## PRZYKŁADY



# II obszar krajobrazowy - SZYLDY

§6 ust. 1 i 3

ZAKAZ ZASŁANIANIA  
DETALI ARCHITEKTONICZNYCH

MOŻLIWOŚĆ SYTUOWANIA SZYLDU  
NAD WEJŚCIEM LUB NAD WITRYNĄ

NAKAZ ZACHOWYWANIA SYMETRII  
I RÓWNYCH ODLEGŁOŚCI OD OKIEN I DRZWI

MAKSYMALNIE 2 SZYLDY DLA KAŻDEGO Z PODMIOTÓW  
DOWOLNA KOLORYSTYKA I MATERIAŁ

## SZYLDY MOŻLIWE DO REALIZACJI

PRZY GŁÓWNYM WEJŚCIU, PODWIESZONE  
DO OKAPU DACHU LUB W PODCIENIU:

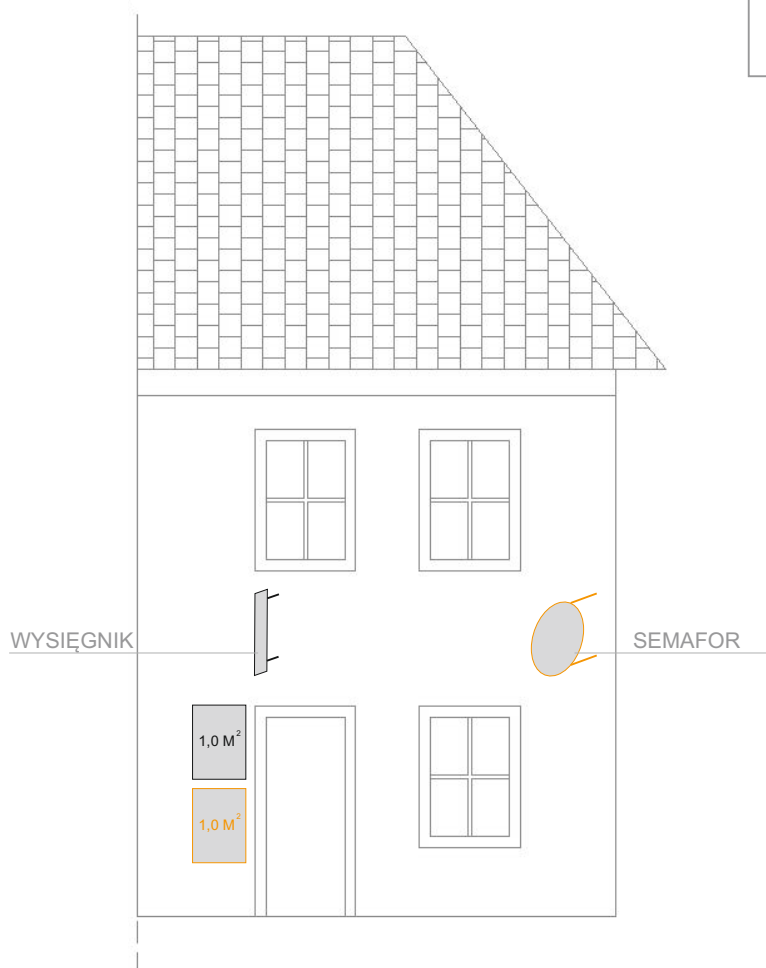
WYSIĘGNIK, SEMAFOR - NA WYSOKOŚCI MIN. 2,5 M,  
POWIERZCHNIA 1,0 M<sup>2</sup>

LOGO, LOGOTYP - POWIERZCHNIA 1,0 M<sup>2</sup>

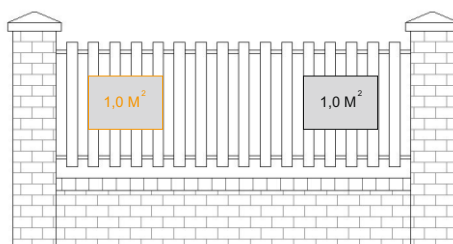
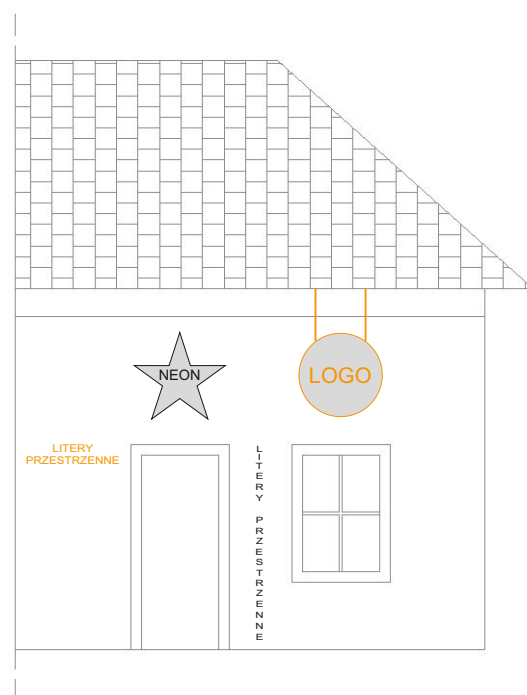
NEON - POWIERZCHNIA 1,0 M<sup>2</sup>

NA ELEWACJI W FORMIE LITER PRZESTRZENNYCH

NA OGRODZENIU - POWIERZCHNIA 1,0 M<sup>2</sup>



## PRZYKŁADY



# III obszar krajobrazowy - SZYLDY

§6 ust. 1 i 4

ZAKAZ ZASŁANIANIA  
DETALI ARCHITEKTONICZNYCH

MOŻLIWOŚĆ SYTUOWANIA SZYLDU  
NAD WEJŚCIEM LUB NAD WITRYNĄ

NAKAZ ZACHOWYWANIA SYMETRII  
I RÓWNYCH ODLEGŁOŚCI OD OKIEN I DRZWI

MAKSYMALNIE 2 SZYLDY DLA KAŻDEGO Z PODMIOTÓW  
DOWOLNA KOLORYSTYKA I MATERIAŁ

## SZYLDY MOŻLIWE DO REALIZACJI

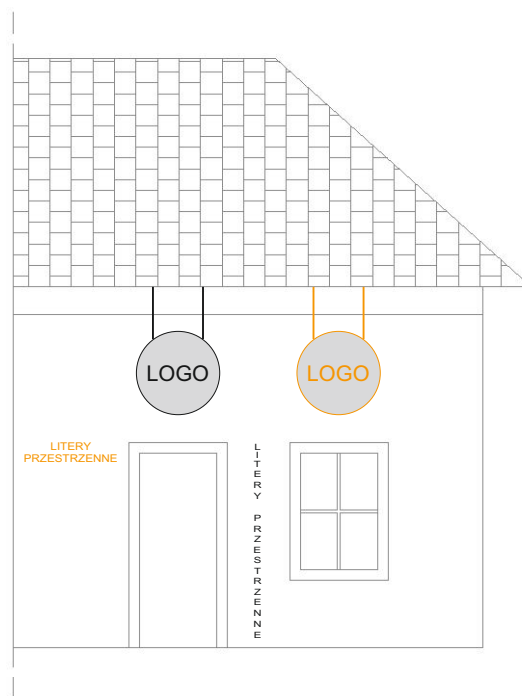
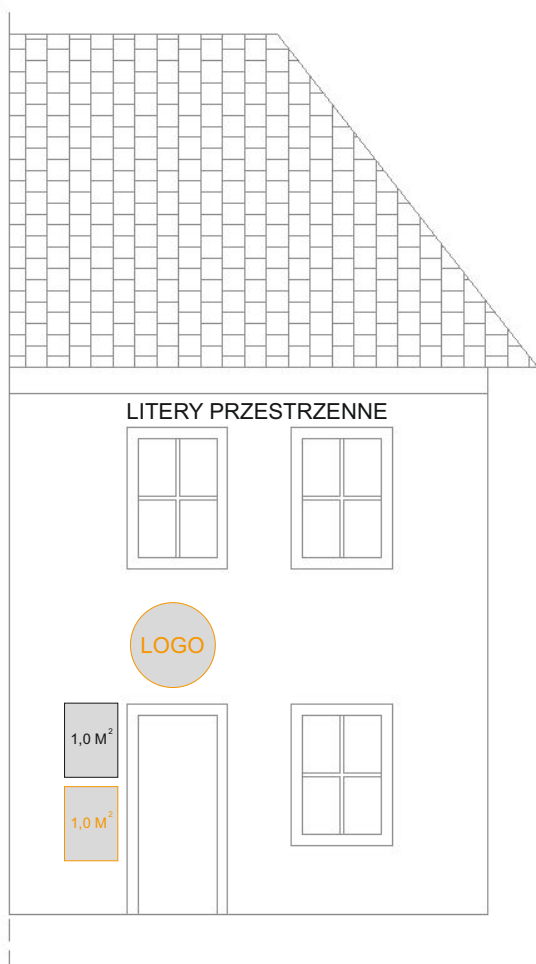
PRZY GŁÓWNYM WEJŚCIU, PODWIESZONE  
DO OKAPU DACHU LUB W PODCIENIU:

POWIERZCHNIA 1,5 M<sup>2</sup>

LOGO, LOGOTYP - POWIERZCHNIA 1,5 M<sup>2</sup>

NA ELEWACJI W FORMIE LITER PRZESTRZENNYCH

## PRZYKŁADY



# IV obszar krajobrazowy - SZYLDY

§6 ust. 1 i 5

ZAKAZ ZASŁANIANIA  
DETAŁI ARCHITEKTONICZNYCH

MOŻLIWOŚĆ SYTUOWANIA SZYLDU  
NAD WEJŚCIEM LUB NAD WITRYNĄ

NAKAZ ZACHOWYWANIA SYMETRII  
I RÓWNYCH ODLEGŁOŚCI OD OKIEN I DRZWI

MAKSYMALNIE 3 SZYLDY DLA KAŻDEGO Z PODMIOTÓW  
DOWOLNA KOLORYSTYKA I MATERIAŁ

## SZYLDY MOŻLIWE DO REALIZACJI

PRZY GŁÓWNYM WEJŚCIU, PODWIESZONE  
DO OKAPU DACHU LUB W PODCIENIU:

POWIERZCHNIA 1,0 M<sup>2</sup>

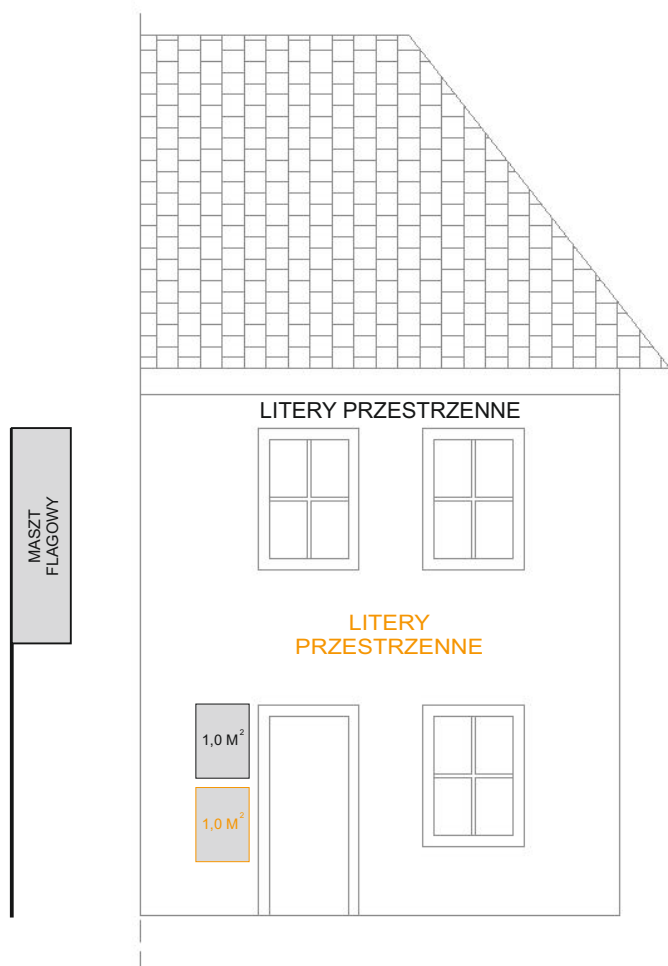
LOGO, LOGOTYP - POWIERZCHNIA 1,5 M<sup>2</sup>

NA ELEWACJI W FORMIE LITER PRZESTRZENNYCH

MASZT FLAGOWY O WYSOKOŚCI 14,0 M

PYLON LUB TOTEM 1,5 M x 3,0 M

## PRZYKŁADY



# OBIEKTY MAŁEJ ARCHITEKTURY

## §4

ZAKAZ ZASŁANIA  
KRAJOBRAZU KULTUROWEGO  
I PRZYRODNICZEGO

SYTUOWANIE W SPOSÓB NIEKOLIDUJĄCY  
ZE ŚCIEŻKAMI PIESZYMAMI, ROWEROWYMI

MATERIAŁY O DUŻEJ WYTRZYMAŁOŚCI  
I ODPORNOŚCI NA WARUNKI ATMOSFERYCZNE

ZAKAZ STOSOWANIA JASKRAWYCH KOLORÓW

MATERIAŁY - METAL, DREWNO, STAL, ŻELIWO, CERAMIKA,  
ALUMINIUM, KAMIEŃ NATURALNY, SZKŁO, BETON

ELEMENTY PLACÓW ZABAW I SIŁOWNI PLENEROWYCH:

- WYSOKOŚĆ - 6,0 M
- DOWOLNA KOLORYSTYKA I MATERIAŁY

## I obszar krajobrazowy

WYSOKOŚĆ DO 3,5 M Z WYJĄTKIEM ELEMENTÓW  
PLACÓW ZABAW I SIŁOWNI PLENEROWYCH

ZACHOWANIE NATURALNYCH KOLORÓW MATERIAŁÓW  
Z WYJĄTKIEM ELEMENTÓW PLACÓW ZABAW  
I SIŁOWNI PLENEROWYCH

## II obszar krajobrazowy

WYSOKOŚĆ DO 5,0 M Z WYJĄTKIEM ELEMENTÓW  
PLACÓW ZABAW I SIŁOWNI PLENEROWYCH

DOWOLNA KOLORYSTYKA Z WYKLUCZENIEM STOSOWANIA  
ELEMENTÓW ODBŁASKOWYCH I REFLEKSYJNYCH,  
MOŻLIWE STOSOWANIE IMITACJI MATERIAŁÓW

## III i IV obszar krajobrazowy

WYSOKOŚĆ DO 5,0 M Z WYJĄTKIEM ELEMENTÓW  
PLACÓW ZABAW I SIŁOWNI PLENEROWYCH

ZACHOWANIE NATURALNYCH KOLORÓW MATERIAŁÓW LUB  
STOSOWANIE KOLORYSTYKI W ODCIENIACH BIELI, SZAROŚCI,  
BRĄZU I ZIELENI

# OGRODZENIA

## §7

ZAKAZ OGRODZEŃ PEŁNYCH  
OD STRONY PRZESTRZENI  
PUBLICZNEJ

ZAKAZ GRODZENIA PRZESTRZENI  
PUBLICZNYCH, Z WYJĄTKIEM OGRÓDKÓW  
GASTRONOMICZNYCH

MOŻLIWE OGRODZENIA TYMCZASOWE NA  
CZAS BUDOWY I IMPREZ MIEJSKICH

MOŻLIWE OGRODZENIA W POSTACI ŻYWOPŁOTÓW,  
ZAKAZ STOSOWANIA PREFABRYKOWANYCH BETONOWYCH  
PRZĘSEŁ, BLACHY FALISTEJ, ELEMENTÓW ODBŁASKOWYCH

DOWOLNA KOLORYSTYKA I MATERIAŁY DLA OGRODZEŃ  
PLACÓW ZABAW, SIŁOWNI PLENEROWYCH, OBIEKTÓW SPORTOWYCH

WYSOKOŚCI OGRODZEŃ:

- OGRÓDKI GASTRONOMICZNE - 1,1 M
- OBIEKTY SPORTOWE, PLACE ZABAW ITP. - 6,0 M
- POZOSTAŁE TERENY - 2,2 M

## I obszar krajobrazowy

MATERIAŁY - METAL, CEGŁA, KAMIEŃ NATURALNY  
I JEGO IMITACJA, DREWNO, KOMPOZYT DREWNA,  
ALUMINIUM

ZACHOWANIE NATURALNYCH KOLORÓW MATERIAŁÓW  
LUB STOSOWANIE ODCIENI BIELI, SZAROŚCI, CZERNI, BEŻU,  
BRĄZU I ZIELENI

## II obszar krajobrazowy

MATERIAŁY DLA OGRODZEŃ OD STRONY PRZESTRZENI  
PUBLICZNEJ - METAL, CEGŁA, KAMIEŃ NATURALNY  
I JEGO IMITACJA, DREWNO, KOMPOZYT DREWNA, ALUMINIUM

ZACHOWANIE OD STRONY PRZESTRZENI PUBLICZNEJ  
NATURALNYCH KOLORÓW MATERIAŁÓW LUB STOSOWANIE  
ODCIENI BIELI, SZAROŚCI, CZERNI, BEŻU, BRĄZU I ZIELENI

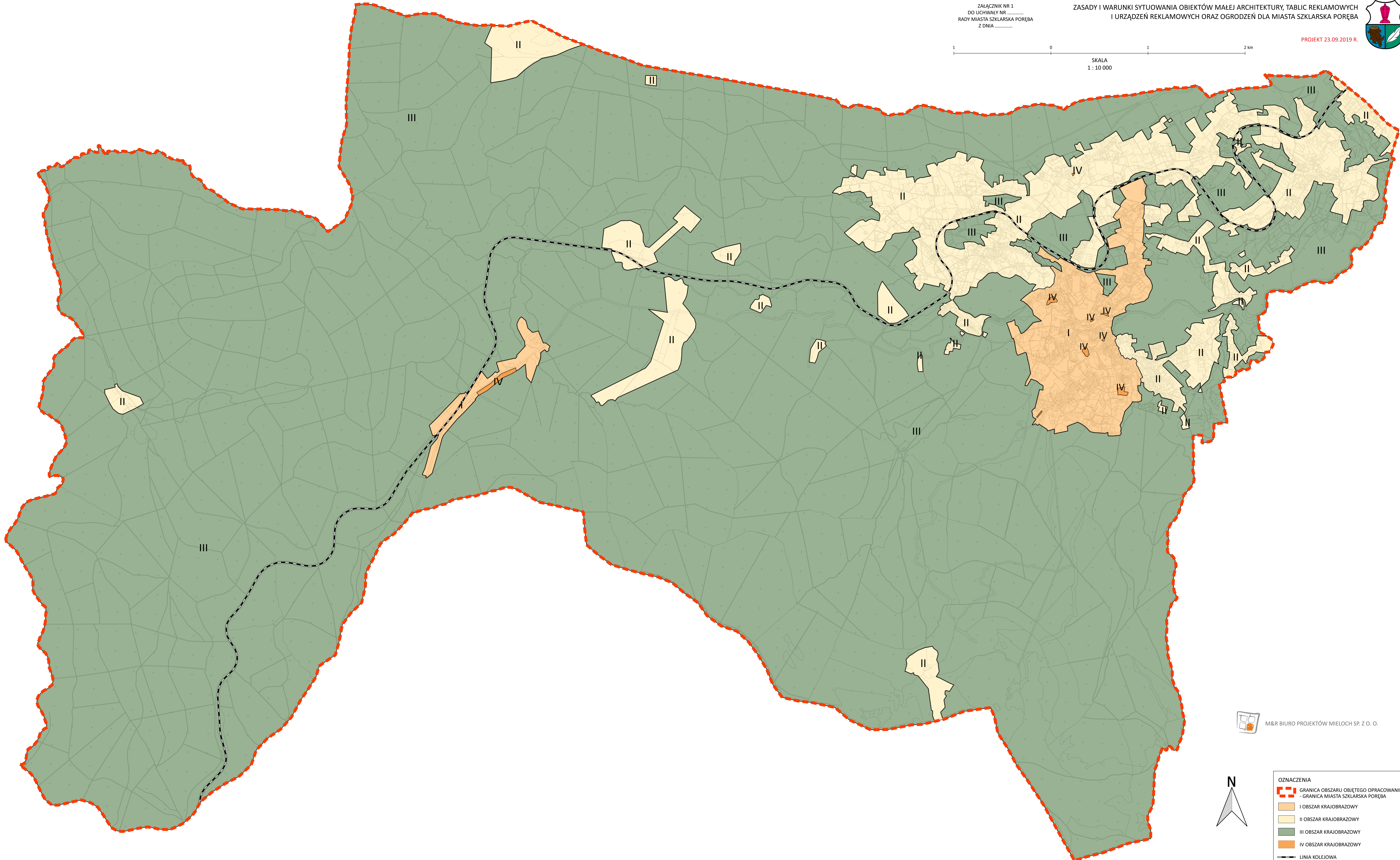
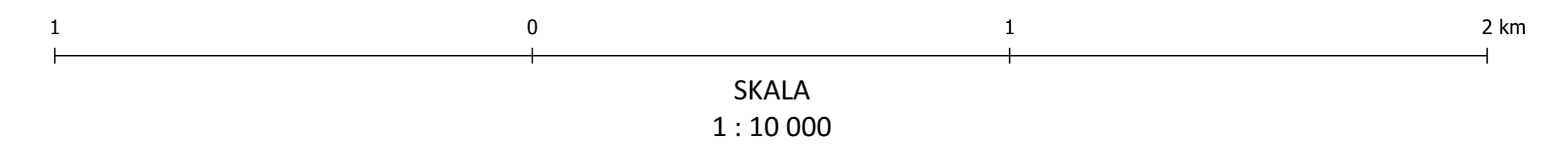
## III i IV obszar krajobrazowy


STOSOWANIE OGRODZEŃ WYŁĄCZNIE DLA:  
TERENÓW INFRASTRUKTURY TECHNICZNEJ,  
CMENTARZY, PLACÓW ZABAW, OBIEKTÓW  
SPORTOWYCH, PARKINGÓW LEŚNYCH

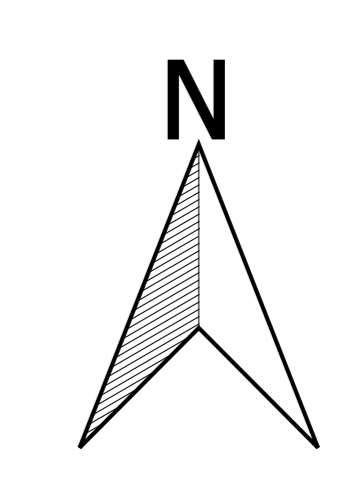
MATERIAŁY - METAL, CEGŁA, KAMIEŃ NATURALNY  
I JEGO IMITACJA, DREWNO, KOMPOZYT DREWNA,  
ALUMINIUM








ZACHOWANIE NATURALNYCH KOLORÓW MATERIAŁÓW LUB  
STOSOWANIE KOLORYSTYKI W ODCIENIACH BIELI, SZAROŚCI,  
BRĄZU I ZIELENI





 M&R BIURO PROJEKTÓW MIELOCH SP. Z O. O.



OZNACZENIA	
	GRANICA OBSZARU OBJĘTEGO OPRACOWANIEM
	GRANICA MIASTA SZKLARSKA PORĘBA
	I OBSZAR KRAJOBRAZOWY
	II OBSZAR KRAJOBRAZOWY
	III OBSZAR KRAJOBRAZOWY
	IV OBSZAR KRAJOBRAZOWY
	LINIA KOLEJOWA