

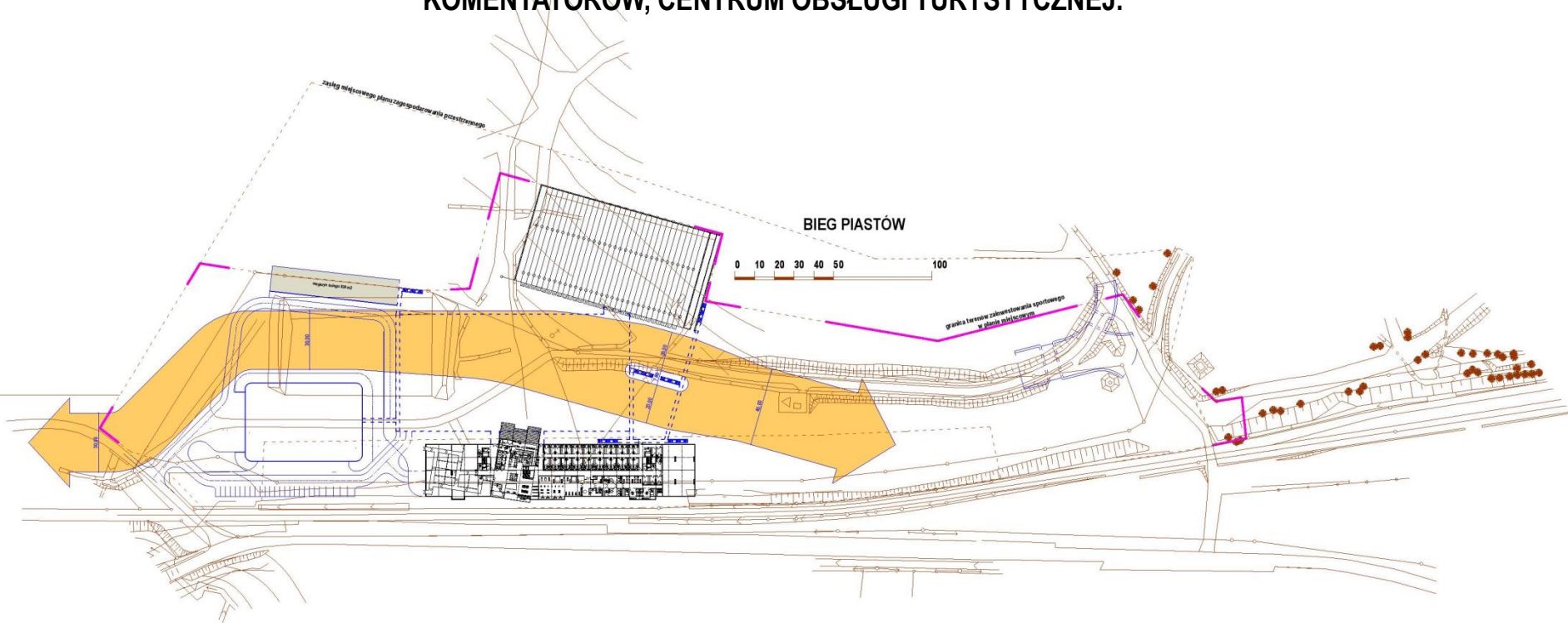
# **DOLNOŚLĄSKIE CENTRUM SPORTU - POLANA JAKUSZYCKA**

**WROCŁAW, PAŹDZIERNIK 2016 R.**

# DOLNOŚLĄSKIE CENTRUM SPORTÓW - JAKUSZYCE

## SEZON ZIMOWY :

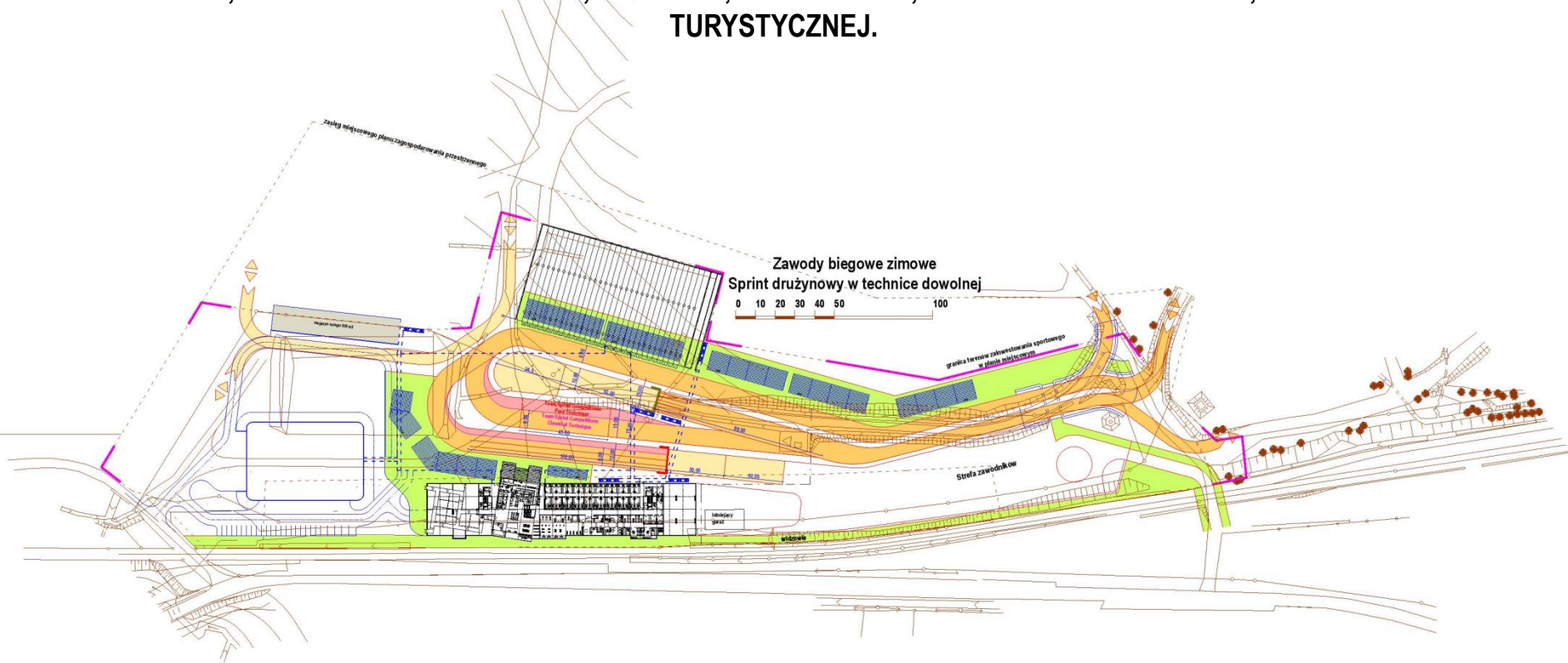
- \* **KORYTARZ DLA BIEGU PIASTÓW** (40M OD STRONY PÓŁNOCNEJ, 30 M OD STRONY POŁUDNIOWEJ, PODZIAŁ NA 2 KORYTARZE O SZEROKOŚCI PO 20 M PRZY WYJŚCIACH Z TUNELI TECHNICZNYCH),
- \* **BUDYNEK WIELOFUNKCYJNY** – MUZEUM INTERAKTYWNE, PRZYSTANEK PKP, CENTRUM ODNOWY BIOLOGICZNEJ, RESTAURACJA I BARY, HOTEL SPORTOWY, STREFA SĘDZIOWSKA I ORGANIZACYJNA, CENTRUM ODNOWY BIOLOGICZNEJ, SALE KONFERENCYJNE, SZATNIE, SMAROWALNIE, WYPOŻYCZALNIE I SERWIS, VIP ROOM, PRESS ROOM, KABINY KOMENTATORÓW, CENTRUM OBSŁUGI TURYSTYCZNEJ.



# DOLNOŚLĄSKIE CENTRUM SPORTÓW - JAKUSZYCE

## SEZON ZIMOWY :

- \* **STADION BIEGOWY** (START, META, STREFA ZMIAN SZTAFETOWYCH) – PARAMETRY NA RYSUNKU PRZYJĘTO DLA SRPINTU DRUŻYNOWEGO W TECHNICIE DOWOLNEJ,
- \* **BUDYNEK WIELOFUNKCYJNY** – MUZEUM INTERAKTYWNE, PRZYSTANEK PKP, RESTAURACJA I BARY, HOTEL SPORTOWY, STREFA SĘDZIOWSKA I ORGANIZACYJNA, CENTRUM ODNOWY BIOLOGICZNEJ, SALE KONFERENCYJNE, SZATNIE, SMAROWALNIE, WYPOŻYCZALNIE I SERWIS, VIP ROOM, PRESS ROOM, KABINY KOMENTATORÓW, CENTRUM OBSŁUGI TURYSTYCZNEJ.

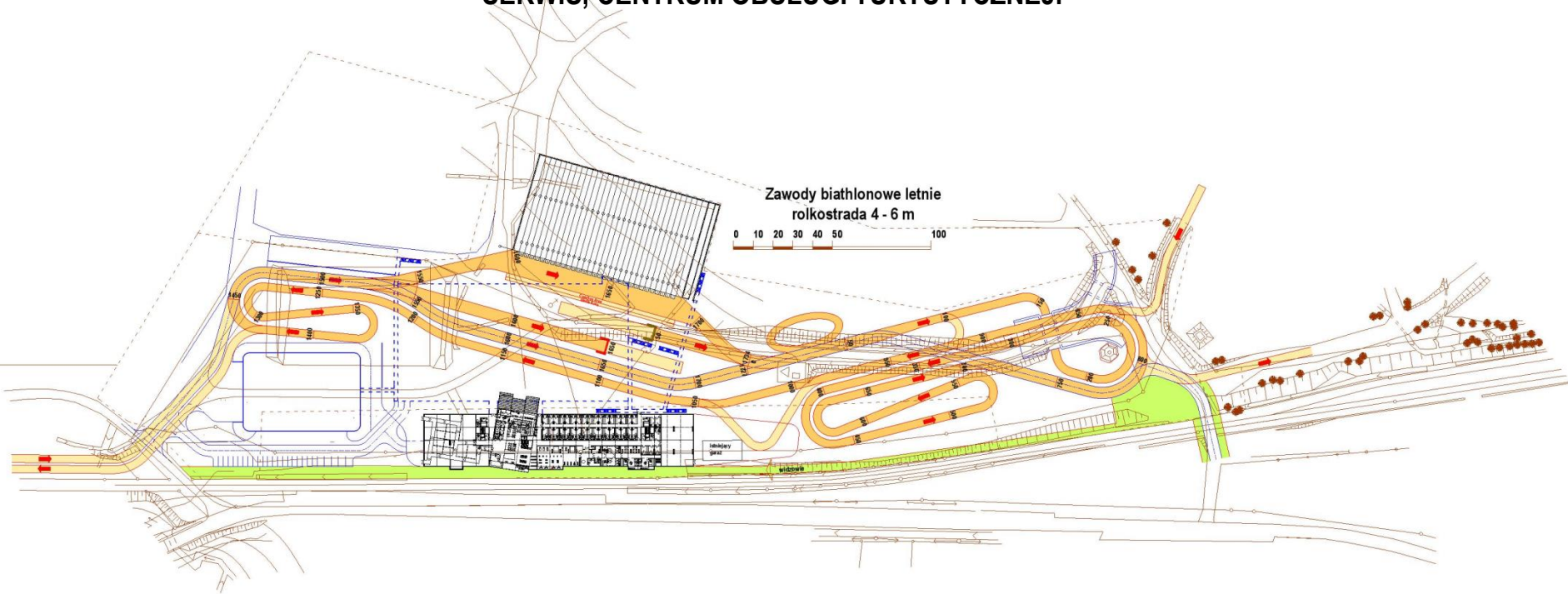




# DOLNOŚLĄSKIE CENTRUM SPORTÓW - JAKUSZYCE

## SEZON LETNI :

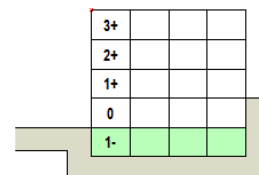
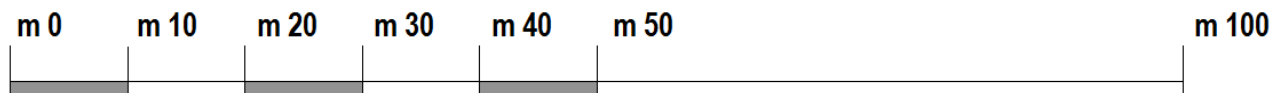
- \* **ROLKOSTRADA** (PODSTAWOWA PĘTLA 1,7 KM Z MOŻLIWOŚCIĄ DOWOLNEGO WYDŁUŻENIA), W POŁĄCZENIU Z TRASAMI POŁUDNIOWYMI I PÓLNOCNymi MOŻLIWE DŁUŻSZE ODCINKI,
- \* **STRZELNICA SPORTOWA** O PARAMETRACH ZGODNYCH Z PRZEPISAMI IBU,
- \* **BOISKO PIŁKARSKIE** TYPU ORLIK (W WERSJI Z BIEŻNIĄ 200 M WOKÓŁ BOISKA LUB Z BIEŻNIĄ WZDŁUŻ ROLKOSTRADY) .
- \* **BUDYNEK WIELOFUNKCYJNY** – MUZEUM INTERAKTYWNE, PRZYSTANEK PKP, RESTAURACJA I BARY, HOTEL SPORTOWY, SCHRONISKO MŁODZIEŻOWE, CENTRUM ODNOWY BIOLOGICZNEJ, SALE KONFERENCYJNE, SZATNIE, WYPOŻYCZALNIE I SERWIS, CENTRUM OBSŁUGI TURYSTYCZNEJ.



# DOLNOŚLĄSKIE CENTRUM SPORTÓW - JAKUSZYCE

**BUDYNEK WIELOFUNKCYJNY, KONDYGNACJA -1 (CAŁKOWICIE ZAGŁĘBIONA W GRUNCIE):**

**PARKING NA 56 MIEJSC POSTOJOWYCH, STREFA TECHNICZNA I MAGAZYNOWA, BASEN Z 3 TORAMI (2,5 X 25 M) Z DOJŚCIEM ZE STREFY ODNOWY BIOLOGICZNEJ NA KONDYGNACJI 0**

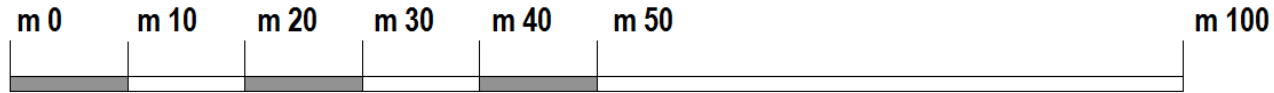


**RYS. 2**  
- Budynek główny  
Kondygnacja -1

# DOLNOŚLĄSKIE CENTRUM SPORTÓW - JAKUSZYCE

**BUDYNEK WIELOFUNKCYJNY, KONDYGNACJA 0 (OD STRONY DROGI I LINII KOLEJOWEJ NA POZIOMIE GRUNTU, OD STRONY STADIONU CAŁKOWICIE ZAGŁĘBIONA W GRUNCIE):**

**INTERAKTYWNE MUZEUM SPORTU I PRZYRODY KARKONOSKIEJ, HALL Z POCZEKALNIĄ KOLEJOWĄ, STOJAKAMI NA NARTY I SZAFKAMI, BAR SAMOOBSŁUGOWY (SALA KNSUMPCYJNA NA 40 MIEJSC), RECEPCJA I INFORMACJA TURYSTYCZNA, 40 SZATNI Z INDYWIDUALNYMI ŁAZIENKAMI, CENTRUM ODNOWY BIOLOGICZNEJ Z SIŁOWNIĄ, SAUNAMI I STREFĄ MASAŻU, SALKA GIMNASTYCZNA WYKORZYSTYWANA PODCZAS ZAWODÓW JAKO PRESS ROOM.**



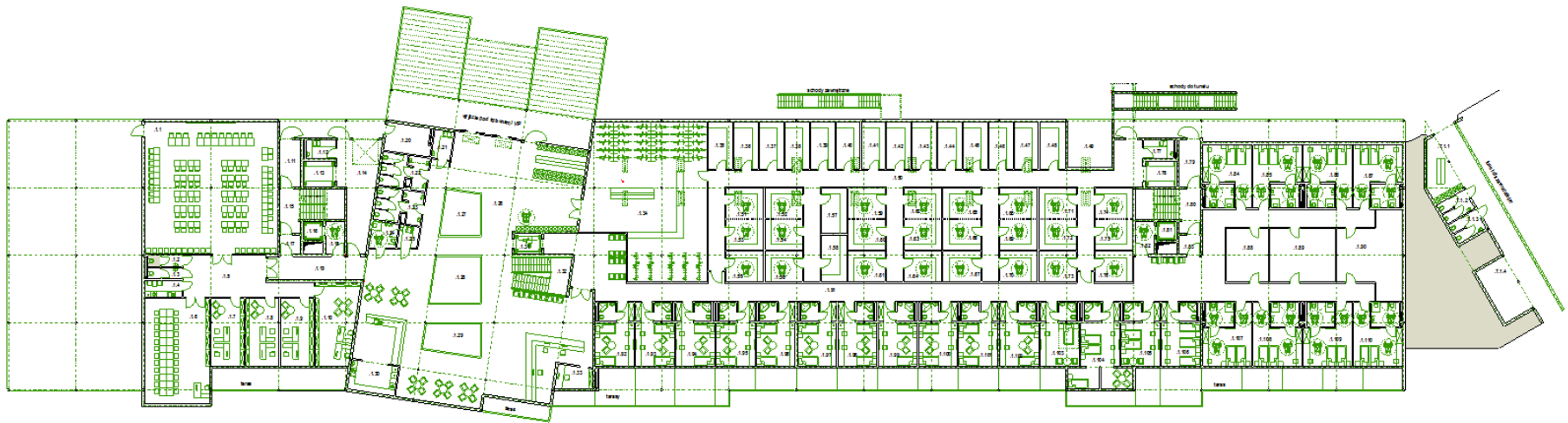
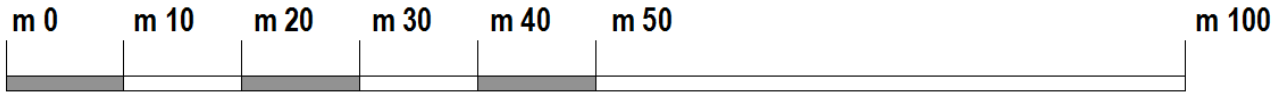
3+			
2+			
1+			
0			
1-			

**RYS. 4**  
- Budynek główny  
Kondygnacja 0

# DOLNOŚLĄSKIE CENTRUM SPORTÓW - JAKUSZYCE

**BUDYNEK WIELOFUNKCYJNY, KONDYGNACJA +1 (OD STRONY STADIONU NA POZIOMIE GRUNTU):**

**CZEŚĆ BIUROWA I KONFERENCYJNA, HALL Z WYJŚCIEM NA TEREN STADIONU (W KIERUNKU WIDOWNI), BAR KAWOWY (20 MIEJSC KONSUMPCYJNYCH), RECEPCJA HOTELU, WYPOŻYCZALNIA SPRZĘTU SPORTOWEGO I SERWIS, 40 KABIN SMAROWALNI Z WYJŚCIEM NA TEREN STADIONU, DOLNA KONDYGNACJA HOTELU (NA TYM POZIOMIE 23 POKOJE, W TYM 14 POKOI PODSTAWOWYCH (2-OSOBOWE), 8 POKOI PRZEZNACZONYCH DLA OSÓB NIEPEŁNOSPRAWNYCH (2-OSOBOWE) I 1 POKÓJ TYPU STUDIO (3-OSOBOWY).**



3+			
2+			
1+			
0			
1-			

**RYŚ. 5**  
- Budynek główny  
Kondygnacja +1



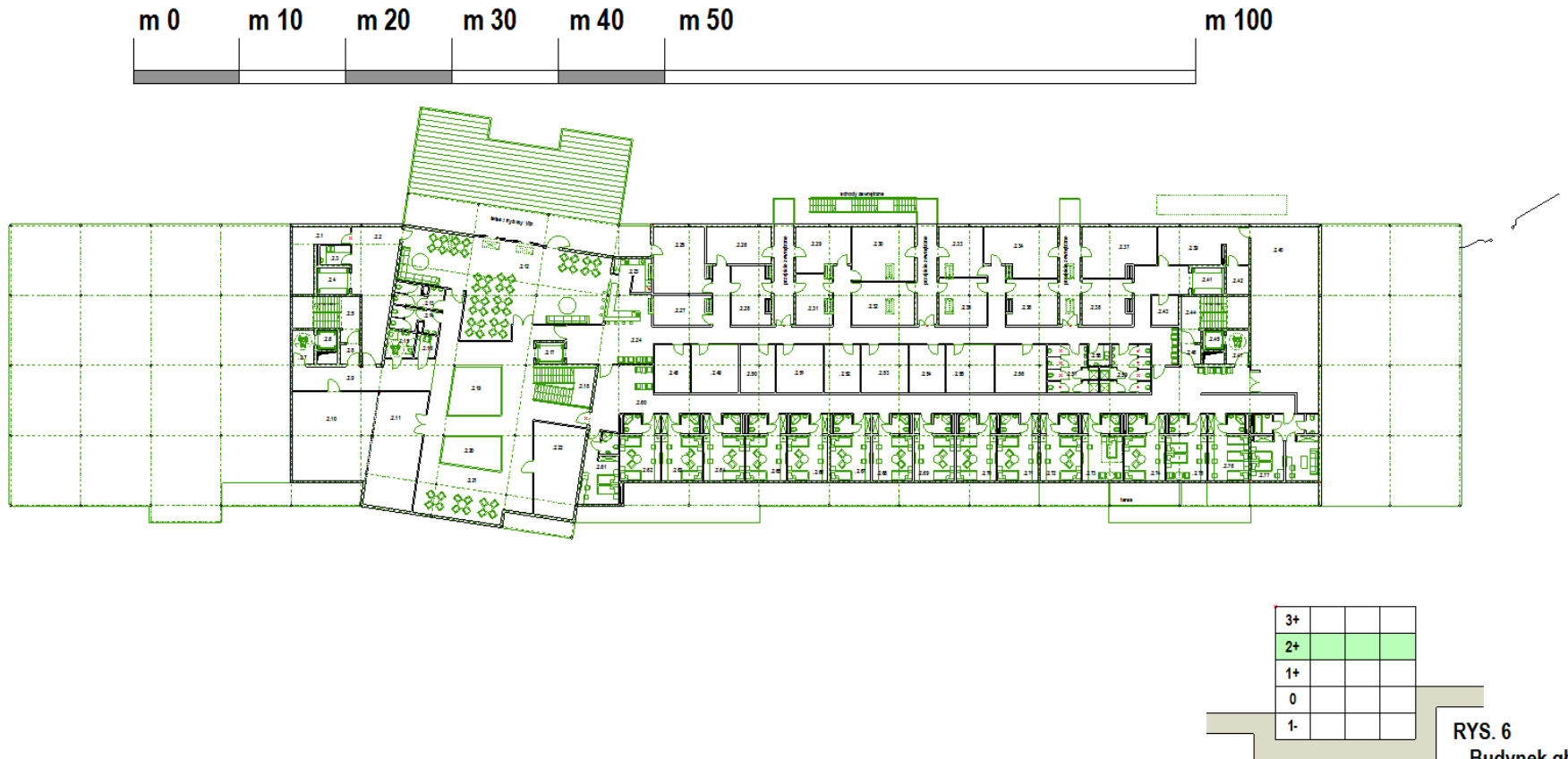
# DOLNOŚLĄSKIE CENTRUM SPORTÓW - JAKUSZYCE

## HALL KONDYGNACJI +1 (POZIOM WYJŚCIA NA STADION) Z WIDOKIEM NA RECEPCJĘ HOTELOWĄ I BAR KAWOWY



# DOLNOŚLĄSKIE CENTRUM SPORTÓW - JAKUSZYCE

**BUDYNEK WIELOFUNKCYJNY, KONDYGNACJA +2 (OD STRONY STADIONU NA POZIOMIE WYJŚCIA NA WIDOWNIĘ STAŁĄ):**  
CZEŚĆ BIUROWA I KONFERENCYJNA, HALL, VIP ROOM Z BAREM KAWOWYM, 24 POMIESZCZENIA STREFY ZAWODÓW, POZA ZAWODAMI PRZEZNACZONE NA SCHRONISKO MŁODZIEŻOWE, SALA IBU FAMILY CLUB POZA ZAWODAMI WYKORZYSTYWANA JAKO WIELOFUNKCYJNA DLA SCHRONISKA MŁODZIEŻOWEGO, GÓRNA KONDYGNACJA HOTELU (NA TYM POZIOMIE 17 POKOI, W TYM 16 POKOI PODSTAWOWYCH (2-OSOBOWE) I 1 APARTAMENT (2-OSOBOWY)).



RYS. 6  
- Budynek główny  
Kondygnacja +2

# DOLNOŚLĄSKIE CENTRUM SPORTÓW - JAKUSZYCE

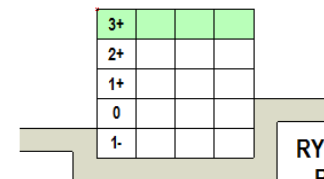
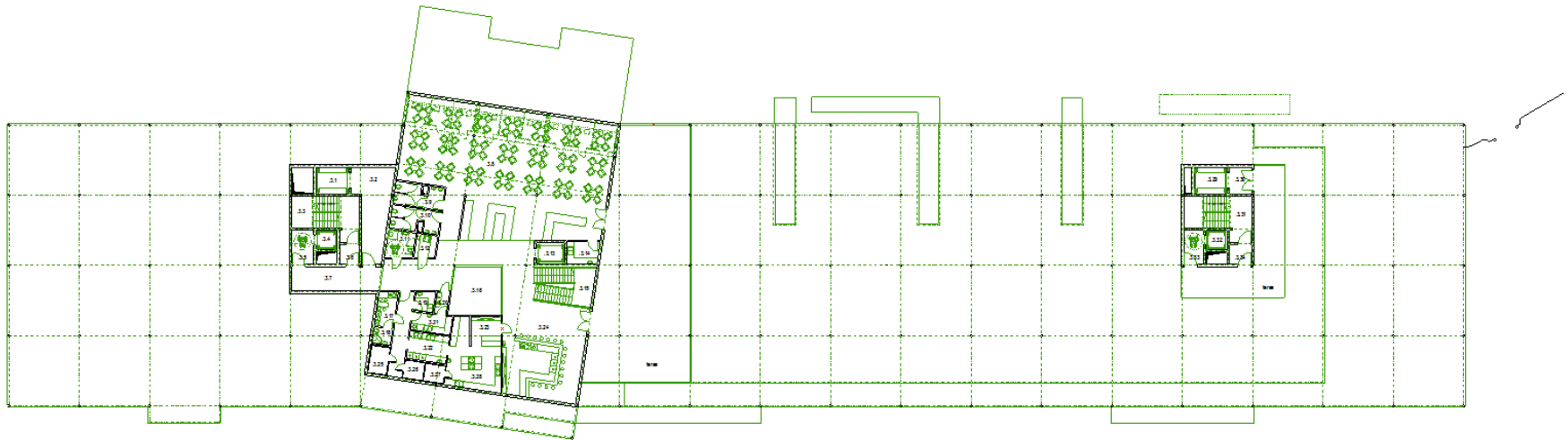
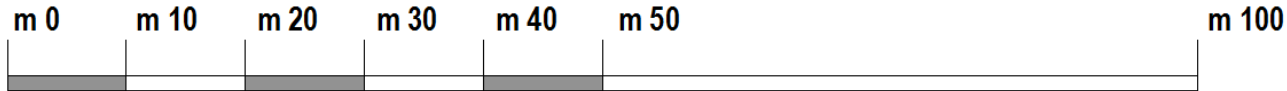
VIP ROOM NA KONDYGNACJI +2, Z BAREM KAWOWYM I Z BEZPOŚREDNIM WYJŚCIEM  
NA POZIOM WIDOWNI STAŁEJ



# DOLNOŚLĄSKIE CENTRUM SPORTÓW - JAKUSZYCE

## BUDYNEK WIELOFUNKCYJNY, KONDYGNACJA +3:

W GODZINACH PORANNYCH BAR ŚNIADANIOWY DLA GOŚCI HOTLEOWYCH, NASTĘPNI RESTAURACJA NA 84 MIEJSCA KONSUMPCYJNE I DRINK BAR 17 – 20 MIEJSC ORAZ TARAS WIDOKOWY (PODCZAS ZAWODÓW CZĘŚĆ RESTAURACJI PRZEZNACZONA NA 9 KABIN KOMENTATORSKICH). W DRUGIM SKRZYDLE SCHODY I WINDY NA TARAS GÓRKI ZJAZDOWEJ (TESTOWEJ).



RYS. 7  
- Budynek główny  
Kondygnacja +3

# DOLNOŚLĄSKIE CENTRUM SPORTÓW - JAKUSZYCE

RESTAURACJA NA KONDYGNACJI +3 Z WIDOKIEM NA BLATY STREFY ŚNIADANIOWEJ.  
W GŁĘBII DRINK BAR I WYJŚCIE NA TARASY WIDOKOWE



# DOLNOŚLĄSKIE CENTRUM SPORTÓW - JAKUSZYCE

WIDOK Z DROGI KRAJOWEJ, OD STRONY PRZEJŚCIA GRANICZNEGO



# DOLNOŚLĄSKIE CENTRUM SPORTÓW - JAKUSZYCE

WIDOK OD STRONY ZACHODNIEJ NA STADION I BUDYNEK WIELOFUNKCYJNY



# DOLNOŚLĄSKIE CENTRUM SPORTÓW - JAKUSZYCE

WIDOK OD STRONY WCHODNIEJ NA STADION, BUDYNEK WIELOFUNKCYJNY I GÓRKĘ  
ZJAZDOWĄ (TESTOWĄ)



**DZIĘKUJEMY ZA UWAGĘ**  
Waldemar Skórski tel. 691 099 366  
Radosław Żukowski tel. 602 247 997  
CEDOS Sp. z o.o.