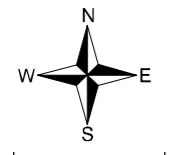
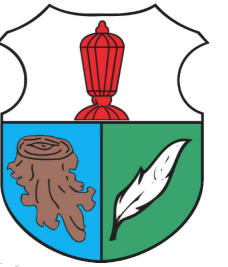
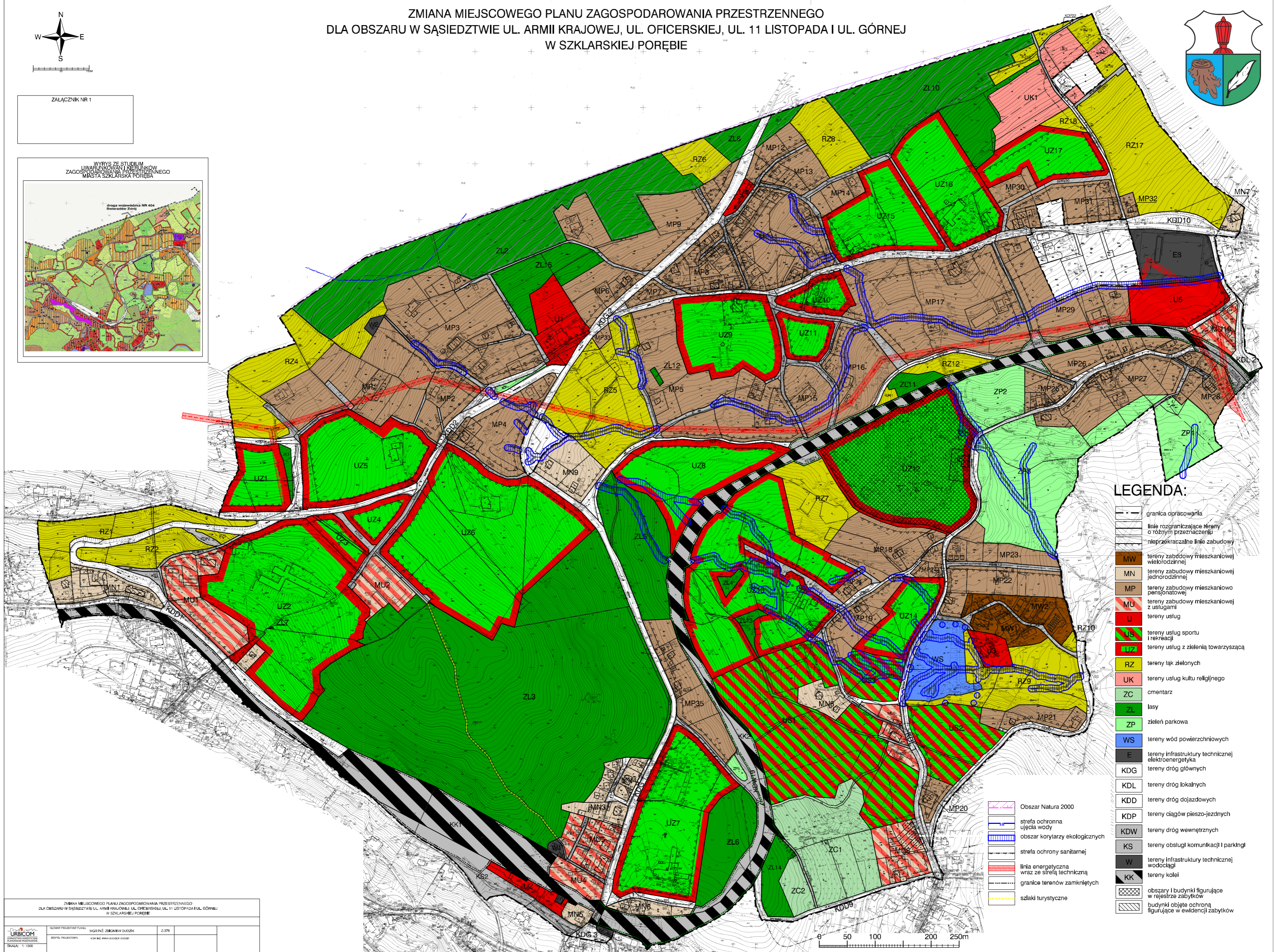
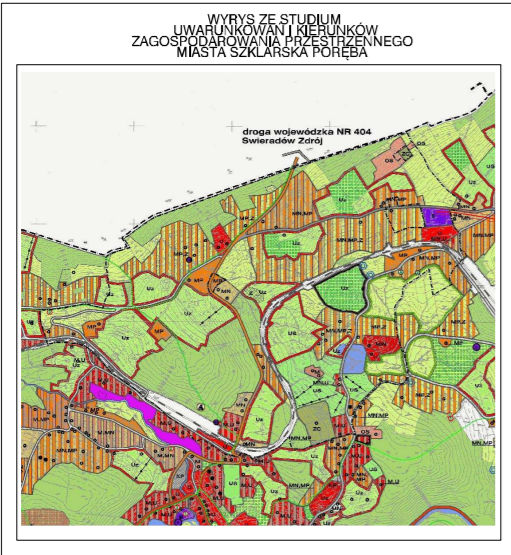


ZMIANA MIEJSCOWEGO PLANU ZAGOSPODAROWANIA PRZESTRZENNEGO  
 DLA OBSZARU W SĄSIEDZTWIE UL. ARMII KRAJOWEJ, UL. OFICERSKIEJ, UL. 11 LISTOPADA I UL. GÓRNEJ  
 W SZKLARSKIEJ PORĘBIE



ZALĄCZNIK NR 1



LEGENDA:

- granica opracowania
- linie rozgraniczające tereny o różnym przeznaczeniu
- nieprzekraczalna linia zabudowy
- MW tereny zabudowy mieszkaniowej wielorodzinnej
- MN tereny zabudowy mieszkaniowej jednorodzinnej
- MP tereny zabudowy mieszkaniowo-pensjonatowej
- MU tereny zabudowy mieszkaniowej z usługami
- U tereny usług
- US tereny usług sportu i rekreacji
- UZ tereny usług z zielenią towarzyszącą
- RZ tereny łąk zielonych
- UK tereny usług kultury religijnej
- ZC cmentarz
- ZL lasy
- ZP zieleni parkowa
- WS tereny wód powierzchniowych
- E tereny infrastruktury technicznej elektroenergetyka
- KDG tereny dróg głównych
- KDL tereny dróg lokalnych
- KDD tereny dróg dojazdowych
- KDP tereny ciągów pieszo-jezdnich
- KDW tereny dróg wewnętrznych
- KS tereny obsługi komunikacji i parkingi
- W tereny infrastruktury technicznej wodociąg
- KK tereny kolei
- obszary i budynki figurujące w rejestrze zabytków
- obszary i budynki objęte ochroną figurujące w ewidencji zabytków

- Obszar Natura 2000
- strefa ochronna ujęcia wody
- obszar korytarzy ekologicznych
- strefa ochrony sanitarnej
- linia energetyczna wraz ze sferą techniczną
- granice terenów zamkniętych
- szlaki turystyczne



ZMIANA MIEJSCOWEGO PLANU ZAGOSPODAROWANIA PRZESTRZENNEGO DLA OBSZARU W SĄSIEDZTWIE UL. ARMII KRAJOWEJ, UL. OFICERSKIEJ, UL. 11 LISTOPADA I UL. GÓRNEJ W SZKLARSKIEJ PORĘBIE			
URBICOM	GŁÓWNY PROJEKTANT	INGIENIER ZOBOWIĄZANY	Z-378
	WYKONAWCA	WYKONAWCA	
SKALA: 1:1000			