



MIEJSCOWY PLAN ZAGOSPODAROWANIA PRZESTRZENNEGO DLA TERENÓW W REJONIE UL. UROCZEJ I UL. KILIŃSKIEGO W SZKLARSKIEJ PORĘBIE

RYSUNEK PLANU - PROJEKT

ZAŁĄCZNIK NR 1 DO UCHWAŁY NR

RADY MIEJSKIEJ W SZKLARSKIEJ PORĘBIE Z DNIA

skala 1:1000
pomniejszenie do skali 1: 2000

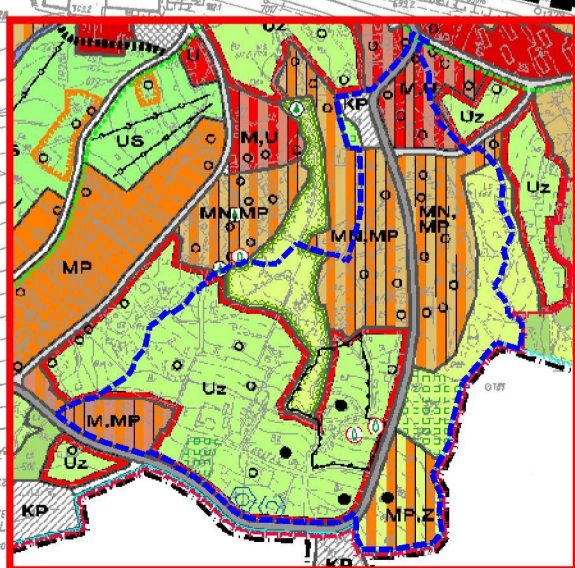
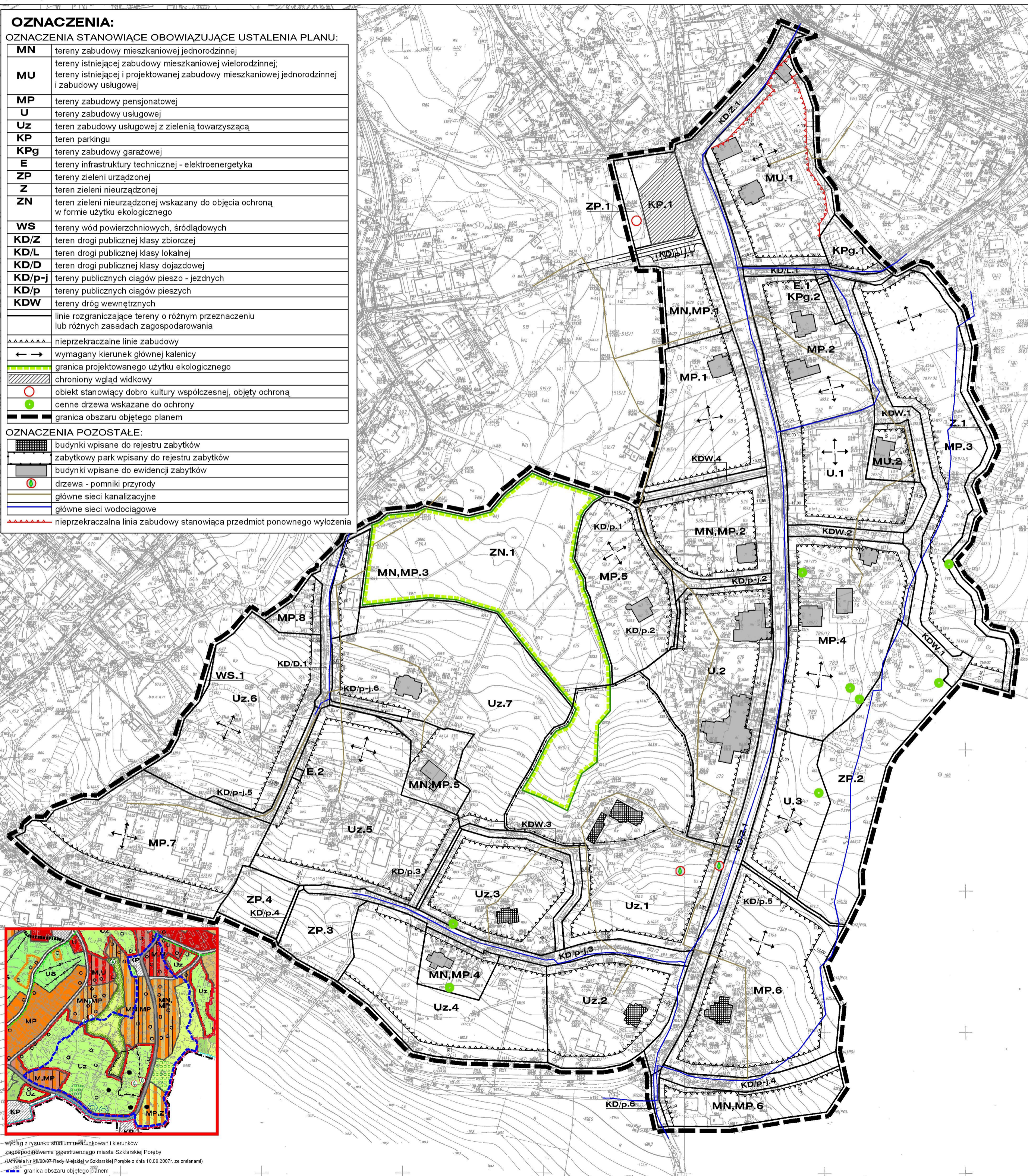
OZNACZENIA:

OZNACZENIA STANOWIĄCE OBOWIĄZUJĄCE USTALENIA PLANU:

MN	tereny zabudowy mieszkaniowej jednorodzinnej
MU	tereny istniejącej zabudowy mieszkaniowej wielorodzinnej; tereny istniejącej i projektowanej zabudowy mieszkaniowej jednorodzinnej i zabudowy usługowej
MP	tereny zabudowy pensjonatowej
U	tereny zabudowy usługowej
Uz	teren zabudowy usługowej z zielenią towarzyszącą
KP	teren parkingu
KPg	tereny zabudowy garażowej
E	tereny infrastruktury technicznej - elektroenergetyka
ZP	tereny zieleni urządzonej
Z	teren zieleni nieurządzonej
ZN	teren zieleni nieurządzonej wskazany do objęcia ochroną w formie użytku ekologicznego
WS	tereny wód powierzchniowych, śródlądowych
KD/Z	teren drogi publicznej klasy zbiorczej
KD/L	teren drogi publicznej klasy lokalnej
KD/D	teren drogi publicznej klasy dojazdowej
KD/p-j	tereny publicznych ciągów pieszo - jezdnych
KD/p	tereny publicznych ciągów pieszych
KDW	tereny dróg wewnętrznych
linie rozgraniczające tereny o różnym przeznaczeniu lub różnych zasadach zagospodarowania	
-----	nieprzekraczalne linie zabudowy
← →	wymagany kierunek głównej kalenicy
-----	granica projektowanego użytku ekologicznego
-----	chroniony wgląd widkowy
○	obiekt stanowiący dobro kultury współczesnej, objęty ochroną
●	cenne drzewa wskazane do ochrony
-----	granica obszaru objętego planem

OZNACZENIA POZOSTAŁE:

-----	budynki wpisane do rejestru zabytków
-----	zabytkowy park wpisany do rejestru zabytków
-----	budynki wpisane do ewidencji zabytków
○	drzewa - pomniki przyrody
-----	główne sieci kanalizacyjne
-----	główne sieci wodociągowe
-----	nieprzekraczalna linia zabudowy stanowiąca przedmiot ponownego wytyczenia



wyciąg z rysunku studium uwarunkowań i kierunków zagospodarowania przestrzennego miasta Szklarskiej Porębie (Uchwała Nr XII/90/07 Rady Miejskiej w Szklarskiej Porębie z dnia 10.09.2007r. ze zmianami)

----- granica obszaru objętego planem