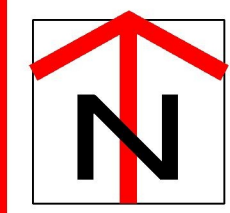
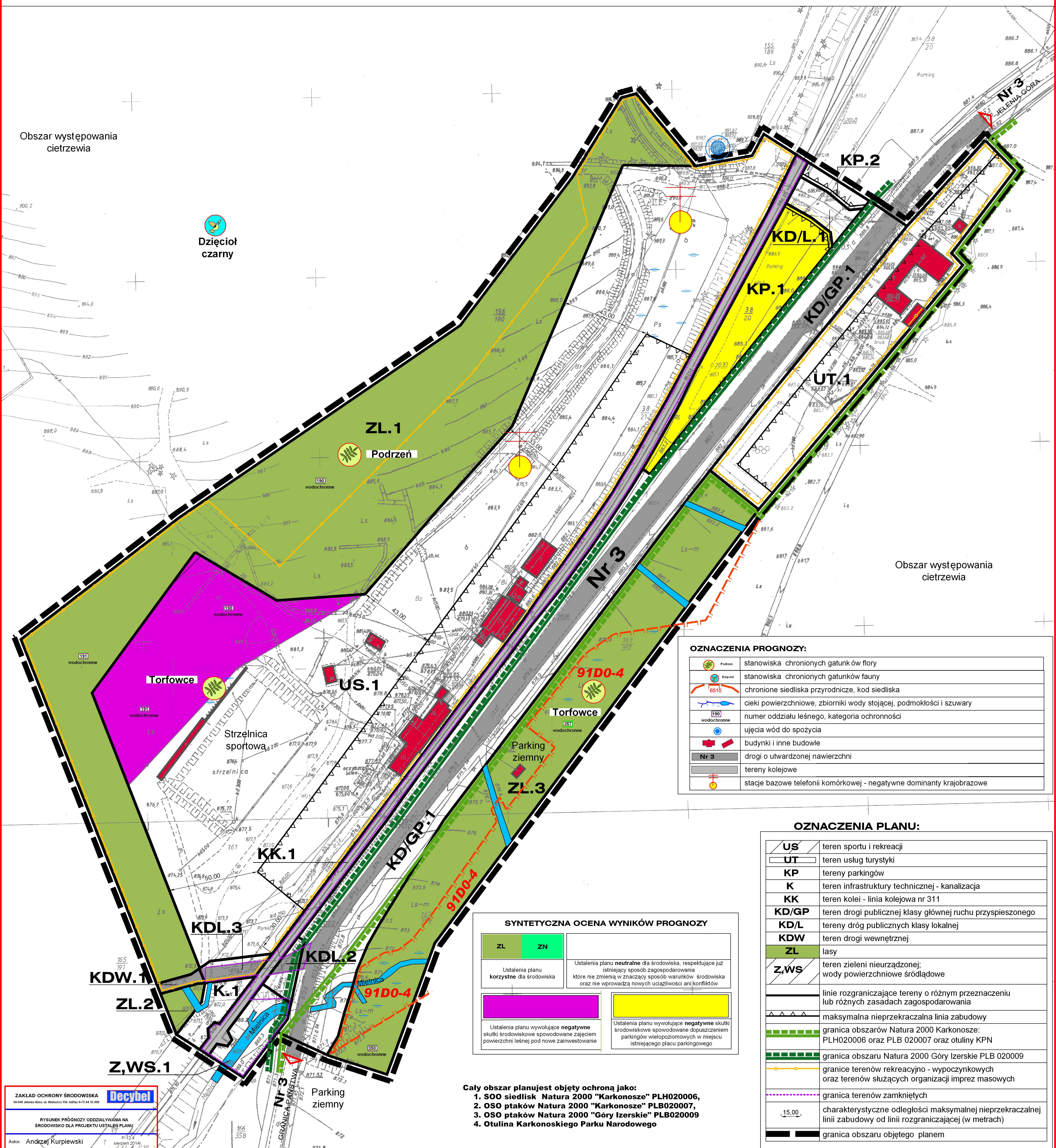


MIEJSCOWY PLAN ZAGOSPODAROWANIA PRZESTRZENNEGO DLA OŚRODKA NARCIARSTWA BIEGOWEGO I BIATHLONU W SZKLARSKIEJ PORĘBIE

RYSUNEK PROGNOZY ODDZIAŁYWANIA NA ŚRODOWISKO



skala 1:1000



Obszar występowania cietrzewia

Dzieciół czarny

Obszar występowania cietrzewia

OZNACZENIA PROGNOZY:

	stanowiska chronionych gatunków flory
	stanowiska chronionych gatunków fauny
	chronione siedliska przyrodnicze, kod siedliska
	cieki powierzchniowe, zbiorniki wody stojącej, podmokłości i szuwały
	numer oddziału leśnego, kategoria ochronności
	ujęcia wód do spożycia
	budynki i inne budowle
	drogi o utwardzonej nawierzchni
	tereny kolejowe
	stacje bazowe telefonii komórkowej - negatywne dominanty krajobrazowe

OZNACZENIA PLANU:

US	teren sportu i rekreacji
UT	teren usług turystyki
KP	tereny parkingów
K	teren infrastruktury technicznej - kanalizacja
KK	teren kolei - linia kolejowa nr 311
KD/GP	teren drogi publicznej klasy głównej ruchu przyspieszonego
KD/L	tereny dróg publicznych klasy lokalnej
KDW	teren drogi wewnętrznej
ZL	lasy
Z,WS	teren zieleni nieurządzonej; wody powierzchniowe śródlądowe
	linie rozgraniczające tereny o różnym przeznaczeniu lub różnych zasadach zagospodarowania
	maksymalna nieprzekraczalna linia zabudowy
	granica obszarów Natura 2000 Karkonosze: PLH020006 oraz PLB 020007 oraz otulina KPN
	granica obszaru Natura 2000 Góry Izerskie PLB 020009
	granice terenów rekreacyjno - wypoczynkowych oraz terenów służących organizacji imprez masowych
	granice terenów zamkniętych
	charakterystyczne odległości maksymalnej nieprzekraczalnej linii zabudowy od linii rozgraniczającej (w metrach)
	granica obszaru objętego planem

SYNTETYCZNA OCENA WYNIKÓW PROGNOZY

ZL	ZN
Ustalenia planu korzystne dla środowiska	Ustalenia planu neutralne dla środowiska, respektujące już istniejący sposób zagospodarowania które nie zmienia w znaczący sposób warunków środowiska oraz nie wprowadzą nowych uciążliwości ani konfliktów
Ustalenia planu wywołujące negatywne skutki środowiskowe spowodowane zajęciem powierzchni leśnej pod nowe zainwestowanie	Ustalenia planu wywołujące negatywne skutki środowiskowe spowodowane dopuszczeniem parkingów wielopozomowych w miejscu istniejącego placu parkingowego

Cały obszar planu jest objęty ochroną jako:

- SOO siedlisk Natura 2000 "Karkonosze" PLH020006,
- OSO ptaków Natura 2000 "Karkonosze" PLB020007,
- OSO ptaków Natura 2000 "Góry Izerskie" PLB020009
- Otulina Karkonoskiego Parku Narodowego