

# POD SZRENICĄ

Nr 12/13 (105)

bezpłatny

Miejski Biuletyn Informacyjny

18 lipca 2013

**Rewolucja śmieciowa przygotowana przez władze centralne nadal jest numerem 1 problemów samorządów, a przede wszystkim mieszkańców. Płacimy więcej niż dotychczas, jest z tym więcej problemów, a efekty na razie są przeciętne.**

(plastik), czy zmieleniu (szkło) odbierane są przez przetwórców. Im więcej będziemy segregować śmieci w domu i wynosić ich do punktów selektywnej zbiórki, tym są większe szanse na obniżkę kosztów

## O ŚMIECIACH I ŚMIECENIU

W połowie lipca odbył się cykl spotkań władz miasta z mieszkańcami. Głównym tematem dyskusji były sprawy związane z nowym systemem wywozu i płacenia za śmieci. Akcja informacyjno-edukacyjna prowadzona na terenie miasta od początku roku nie dotarła do wszystkich mieszkańców. Podczas spotkań padały pytania o sprawy, które wyjaśniane były wielokrotnie na łamach Biuletynu.

Uregulowania prawne, które nakładają obowiązki na właścicieli nieruchomości i gminę zostały w dużej mierze przeniesione z prawa podatkowego. Z tą ideą nie godzą się mieszkańcy. W tej sytuacji niewiele można zrobić, bo za rozwiązania prawne odpowiedzialni są autorzy ustawy oraz sejm i senat. Prawo to dla wielu osób jest niezrozumiałe.

Niektórzy właściciele nieruchomości mówią: rozumiem na czym polega deklarowanie obowiązku wnoszenia opłaty, ale dlaczego opłata jest wyliczona z kwotą po przecinku, stanowi to chociażby utrudnienie dla kasjerki, która musi wydać resztę w groszach? Skąd się wzięła kwota opłaty? Skąd wzięły się terminy wpłat, wszak dotychczas płaciłem po wykonaniu usługi?

W nowym systemie nie jest to już umowa cywilno-prawna o świadczenie usług jako to było dotychczas. Nie ma już indywidualnych umów z firmą, a sprawą odbioru śmieci zajmuje się miasto.

Wydawanie reszty nie stanowi problemu dla kasjerki, a szczególnie nie ma problemu, jeśli podatek jest płacony przelewem. Kwota opłaty wzięła się z obliczeń, w których szacowano ilość śmieci wytwarzanych przez jedną osobę. Szacowano – bo w Polsce nie ma żadnych wiarygodnych danych na ten temat. Oficjalne

statystyki mówią, że produkujemy mniej śmieci niż w latach 80-tych ubiegłego stulecia, co jest nieprawdą. Wyliczenie opłaty na podstawie zużycia wody, w wypadku Szklarskiej Poręby gdzie jest duża liczba pokoi gościnnych, jest najlepszym rozwiązaniem. Problem widzą właściciele

większych zakładów gastronomicznych. Poza sezonem w niektórych lokalach z powodzeniem wystarczy wywóz nieczystości raz na tydzień, ale w sezonie kubły są zapełniane nawet w ciągu jednego dnia. Tego dylematu nie zgłaszali właściciele pensjonatów, chociaż tu można dostrzec duże podobieństwo. Problem będzie rozwiązywany.



Duże znaczenie w systemie, a w szczególności wpływ na koszty, ma selektywna zbiórka i tworzenie warunków do usuwania odpadów wyselekcjonowanych. Te zebrane z gniazd nie przechodzą już przez taśmy selekcyjne, po zbelowaniu

ich do gniazd. To też w pewnym sensie rozwiązuje problem spiętrzeń sezonowych.

Jeden z właścicieli pokoi gościnnych podczas spotkania żalił się, że przed centralną „rewolucją śmieciową” miał umowę na ilość wywożonych śmieci, które segregował i płacił średnio miesięcznie 40-70 zł, a teraz jest to 200 zł miesięcznie.

Niewątpliwie „rewolucja śmieciowa” powoduje, że ci, którzy nie płacili, teraz płacą. Podczas jednego ze spotkań z mieszkańcami, prezes firmy SIMEKO powiedział, że przed 1 lipca firma ta miała zawarte dwa rodzaje umów na wy-

# O ŚMIECIACH I ŚMIECENIU (ciąg dalszy)

wóz nieczystości: ryczałtowe i tzw. metrowe. Ryczałtowcy zawsze wytwarzali śmieci, natomiast ok. 1/3 tych, którzy mieli umowy na m3, w ciągu roku ani razu nie zapełniła kubłów i nie zgłosiła potrzeby ich opróżnienia. A czy w ich nie-



ruchomościach nie powstawały odpady? To oczywiście pytanie retoryczne.

Dlaczego zwiększyły się koszty usuwania odpadów w Szklarskiej Porębie od 1 lipca? Zwiększyły się nie tylko w Szklarskiej Porębie. Zwiększyły się w całym kraju. Rządowe zapewnienia sprzed kilku miesięcy, że będzie taniej, spaliły na panewce. Przyczyn jest wiele. Ale warto podkreślić, że kiedyś nie płaciliśmy za to, że segregowane surowce wtórne dostarczaliśmy do gniazd. Dzisiaj płacimy także i za te śmieci, mimo że je segregujemy. Ich wywózka też kosztuje, a uzyskane pieniądze ze sprzedaży stłuczki, plastiku czy papierów nie pokrywają kosztów całej operacji.

Zwiększyły się koszty selekcji śmieci. Tak zwanych odpadów zmieszanych nie można składować bezpośrednio na śmietniku, tak jak to było wcześniej. Teraz wszystkie muszą trafić taśmę sortowni i tam są wyselekcjonowane.

W kilku przypadkach pojawiły się pretensje, że śmieci nie zostały odebrane. Ale jak miały być odebrane, jeśli kubły stają na prywatnej nieruchomości? Zgodnie z regulaminem, pracownikom firm wywożących śmieci, nie wolno wchodzić na prywatne posesje. Kubły w dniu wywózki trzeba wystawić przed nieruchomością. To nie jest tylko szklarskoporebski wymysł. Takie praktyki są stosowane w Europie. W nowym systemie wyposażenie nieruchomości w pojemniki na śmieci leży po stronie jego właściciela.

Inny przykład: właściciel nieruchomości ma pretensje, że śmieci nie zostały wywiezione, ale sam nie złożył deklaracji

śmieciowej. Tymczasem firma wywożąca nieczystości posługuje się danymi adresowymi tych osób, które złożyły deklaracje. Ci, którzy tego nie zrobili, nie są na liście teleadresowej. Nawet jeśli kubel stoi przy drodze i śmieci się z niego wysypują, jeśli nieruchomości nie jest na liście, to śmieciarka nie zatrzyma się by zabrać nieczystości. Powinna się tam zatrzymać straż miejska i mandatem ukarać właściciela nieruchomości za bałagan.

Obecnie w urzędzie miasta na ukończeniu jest przygotowywana lista właścicieli nieruchomości, którzy nie dopełnili obowiązku podatkowego i nie złożyli deklaracji śmieciowej. Najbardziej opornych, unikających płacenia i złożenia deklaracji, może czekać ponad 2 tys. złotych kary (zgodnie z ordynacją podatkową). Szacuje się, że około 30 procent właścicieli nieruchomości nie złożyło w ogóle deklaracji.

## PIASTOWSKA ZROBIONA

Nawierzchnia ulicy Piastowskiej w granicach administracyjnych Szklarskiej Poręby została naprawiona po zimowych uszkodzeniach. Za odcinek przebiegający w granicach administracyjnych Piechowic musi zapłacić Zarząd drogi, czyli Powiat Jeleniogórski. Naprawa nie kwalifikuje się do napraw „cząstkowych”. MZGL systematycznie dokonuje napraw cząstkowych ulic. Bezpiecznie można już przejechać ulicą Górną na całej długości.



Wyjaśniane są też błędy w deklaracjach – uzupełnianie braków formalnych, weryfikacja deklarowanej z faktycznie zużytej wodą itp. Wiele deklaracji jest wypełnionych z brakami bądź z błędami. Trzeba to wyjaśniać i poprawiać, a deklarację poprawić może tylko podatnik. Do dziś w terminie za śmieci zapłaciło około 69% zadeklarowanych podatników.

Dyskusja podczas spotkań dała obraz rozmiaru niedoinformowania. Dlatego kontynuowana będzie akcja edukacyjno-informacyjna. System jest analizowany. Po półroczu zostanie rozliczony: pod względem deklarowanej selektywnej zbiórki, kosztów, funkcjonowania odbiorów, gniazd.

## ODPADY- KOMUNIKAT

Każdy płatnik posiada indywidualny numer rachunku bankowego na który dokonuje wpłaty.

W danych do przelewu należy podać odbiorcę wpłaty:  
MIASTO SZKLARSKA PORĘBA  
TYTUŁEM: ODPADY KOMUNALNE ZA WSKAZANIEM MIESIĄCA ZA KTÓRY PŁACI

## KOMUNIKAT PODATKOWY

W ostatnich dniach każdy, kto złożył deklarację dotyczącą nieczystości komunalnych, otrzymał zawiadomienie w którym podany jest numer konta wraz z wysokością podatku. Przypominamy, że każdy podatnik ma swój indywidualny numer konta bankowego.

Dodatkowo przypominamy, że podatnikiem jest osoba która złożyła deklarację o wysokości opłaty za gospodarowanie odpadami komunalnymi.

Należy przyjąć, iż tylko zapłata podatku przez podatnika z jego osobistego konta powoduje wygaśnięcie zobowiązania podatkowego na podstawie art. 59 paragraf 1 pkt.1 Ordynacji Podatkowej.

Wpłata dokonana przez inny podmiot w imieniu podatnika nie spowoduje wygaśnięcia zobowiązania.

Podatek jest świadczeniem publicznoprawnym, o osobistym charakterze, którego w drodze czynności cywilnoprawnych nie można przenieść na inną osobę, nawet za jej zgodą.

Ta sama zasada obowiązuje przy regulowaniu podatku od nieruchomości.

# (NIE) JAK BENNE

Sporo zamieszania spowodowało wystawienie prac studyjnych „nowych drogowskazów Benne”. 13 lipca na skwerze Radiowej Trójki oraz przy skrzyżowaniu Jedności Narodowej i Sikorskiego pojawiły się znaki wskazujące kierunek do atrakcji turystycznych. Znaki te nie przypominały drogowskazów, które w latach 20 i 30-tych ubiegłego stulecia tworzył w Szklarskiej Porębie Helmut Benna.

Szklarska Poręba na ten cel otrzymała dotację unijną. Projekt zakłada, że w 14 miejscach (w tym 1 w Harrachovie) staną drogowskazy, które będą nawiązywać do tych historycznych z ubiegłego wieku. Współczesny efekt bar-

tdo rozczarował wiele osób. Może jednak niepotrzebnie.

Drogowskazy, które zostały zaprezen-



towane przy okazji wystawy o znakach Helmuta Benny, to prace studyjne. Nie

jest to więc ich ostateczny kształt. Artystka na spotkaniu z komisją konkursową przekonywała, że finalne oznakowanie będzie nawiązywać do historycznych kierunkowskazów.

A jak wyglądało niegdyś oznakowanie, można było zobaczyć 13 lipca na Skwerku Radiowej Trójki, gdzie zorganizowana została wystawa starych zdjęć obrazujących historyczne drogowskazy autorstwa Helmuta Benny. Artysta ten w latach 1925–1930 stworzył rzeźby będące jednocześnie drogowskazami. Dzięki jego działalności ówczesna Szklarska Poręba zyskała niekonwencjonalny wystrój tworzący małą architekturę - ciekawy wyróżnik o lokalnym karkonosko-izerskim charakterze. „Oznakowanie atrakcji turystycznych” Szklarska Poręba, Harrachov to projekt realizowany w ramach Programu Operacyjnego Europejskiej Współpracy Terytorialnej Republika Czeska – Rzeczpospolita Polska na lata 2007 -2013, Fundusz Mikroprojektów Euroregionu Nisa-Nysa.

## FESTYN STOWARZYSZENIA „SENIOR 60”

14 lipca na terenie przyległym do smażalni ryb w Dolinie Szczęścia, Stowarzyszenie „Senior 60” we współpracy z Klubem Emerytów i Rencistów i Uniwersytetem Trzeciego Wieku urządził festyn. Dla uczestników śpiewał i grał zespół wokalny „Marzenie” z Jeleniej

swoich podopiecznych, Zespół Szkół Specjalnych w Jeleniej Górze, Firma Jelenia Plast i prywatni ofiarodawcy. W trakcie imprezy prezentowano materiały edukacyjne Nadleśnictwa Szklarska Poręba, stare książki i biżuterię dla młodzieży, „Wróżka Mirra” przepowiadała



Góry. SP ZOZ w Szklarskiej Porębie zapraszał na spotkanie z psychologiem i rehabilitantem i oferował zniżkowe bony na zabiegi. Dużą atrakcją była loteria fantowa, którą wspierał SP ZOZ pracami

przyszłość a dzieciakom malowano buzie. Serwowano również pyszne ciasta domowego wypieku członkiń Stowarzyszenia „SENIOR 60”. Była to wspaniała, relaksująca zabawa przy pięknej pogodzie.

## ZBIÓRKA ODZIEŻY

Punkty zbiórki odzieży szpecą miasto. Zapelnione kontenery nie były na czas opróżniane. Ponadto mieszkańcy podrzucali do kontenerów różnego rodzaju śmieci, jak wózki dziecięce, skrzynki, stare torby podróżne i walizki. Organizator zbiórki został wezwany do usunięcia z miasta kontenerów i uporządkowania terenu w terminie do 19 lipca. Część kontenerów została usunięta. W nowym systemie gospodarowania odpadami komunalnymi, tekstylia winny być przekazywane do punktu selektywnej zbiórki odpadów komunalnych. Obecnie miasto obsługiwane jest przez tzw. PSZOK-i mobilne, które w każdą środę zbierają odpady problemowe.



## ARTSKWER 2013

„Strefa szkła” pod takim hasłem rozpoczęliśmy tegoroczny „Letni Festiwal Sztuk - Artskwer”.

Motywnym przewodnim warsztatów było oczywiście szkło. Podczas trzech dni tworzyliśmy wspólnie poidła dla ptaków z mozaiki szklanej, malowaliśmy lampiony i projektowaliśmy własną biżuterię. Dużo ognia, dymu i wysokie temperatury towarzyszyły sobotnim pokazom. Największym zainteresowaniem cieszył się pokaz wytopu szkła w mobilnym piecu hutniczym, który na skwerze stanął na większą część wakacji.

Nie zabrakło ochotników, którzy pod okiem Tomasza Gondka mogli spróbować swoich sił w wydmuchiowaniu szkła. Pan Tomasz od dzieciństwa związany z hutnictwem z pasją opowiadał o

tradycjach szklarskich, technikach i produkcji szkła. Drugi pokaz był rekonstrukcją starej metody wypału ceramiki raku. Szczególny proces wypalania i szkliwienia naczyń użytkowych pokazał możliwości tworzenia niepowtarzalnych wzorów w formie i kolorze. To dopiero początek naszych działań „artskwerowych”. Zapraszamy na kolejne warsztaty, które będą odbywały się przez całe wakacje na Skwerze Radiowej „Trójki”.

(MOKSiAL, foto: MOKSiAL, Anna Więckowska)



## Sentymentalny dokument

28 maja br. Sekretarz miasta otrzymał nietypową korespondencję e-mail. Oto treść listu (tłumaczenie):

*Drogi Panie Feliksie Rosik, nazywam się Heinz Dieckmann i mieszkam w Szwajcarii. Urodziłem się 21.9.1944 w Szklarskiej Porębie okręg Jelenia Góra w Karkonoszach. Moi rodzice już nie żyją i nie mogę od nich już uzyskać informacji. Byłbym szczęśliwy, gdyby zaoferowano mi pomoc dotarcia do mojego aktu urodzenia, na którym jest godzina moich urodzin jak i informacja w jakim szpitalu się urodziłem. Nie wiem czy była to Górna czy Dolna Szklarska Poręba. Będę w Szklarskiej od 10.07.2013-20.07.2013. Za Pana starania dziękuję już teraz. Z poważaniem i pozdrowieniami Heinz Dieckmann.*

Oczywiście, dzięki uprzejmości pań z USC, akt urodzenia pana Hainza sporządzony 22.09.1944 r., wpisany ręcznie piórem do książki urodzeń, przygotowany w formie wiernej kopii, oczekiwał na przekazanie. Podkreślenia wymaga fakt, że dokument spisany z wielką starannością piórem zwykłym, czarnym atramentem, wykaligrafowany, ma swój niepowtarzalny i nie spotykany w dzisiejszych czasach walor artystyczny. Niemieckie akty urodzenia zawierają też więcej informacji, np. kim byli rodzice dziecka, jakiego wyznania, skąd przybyli do Szklarskiej Poręby, w którym miejscu (obiekcie) odbył się poród i czas z dokładnością co

do minuty. W umówionym terminie 16.07 w Urzędzie Miejskim przyjęliśmy pana Heinza wraz z małżonką.

Goście z zainteresowaniem odczytywali słowo po słowie treść aktu. To niecodzienny widok, gdy człowiek, po latach, po przemierzeniu kilku granic, z niedowierzaniem bierze do rąk pierwszy dokument zaświadczenia o jego przyjściu na świat, sporządzony w dniu następnym po narodzinach. Świadkiem tej wzruszającej sceny była pani Krystyna Drużkowska, która opiekuje się aktami stanu cywilnego z okresu przedwojennego. Wskazaliśmy na mapie i starych widokówkach miejsce urodzenia pana Heinza, dokąd bezpośrednio po wizycie w Urzędzie Miejskim się udał. Pan Heinz posiada szeroką wiedzę o Szklarskiej Porębie, bowiem na bieżąco przegląda nasz portal internetowy.

W trakcie rozmowy gość opisał swoje życiowe losy. Szklarskiej Poręby nie pamięta, bo wyjechał mając rok. Były to jego pierwsze odwiedziny miejsca urodzenia od wyjazdu. Opuszczając Urząd goście serdecznie dziękowali za wsparcie jakie uzyskali w poszukiwaniu pierwszego dokumentu pana Heinza.



## Kalendarium

1-4 sierpnia - **46 Ogólnopolska Turystyczna Giełda Piosenki Studenckiej, Baza Pod Ponurą Małą**. W programie m.in.:

**czwartek - godz. 21:00**

Stachuriada giełdowa czyli wiersze Edwarda Stachury w nowych brzmieniach. Po raz pierwszy na scenie Giełdy wystąpi jeleniogórski zespół Leniwiec - Rozpaczliwie Wolny, z nową interpretacją piosenek Edwarda Stachury.

**piątek - godz. 12:00**

Od przedszkola do Giełdola - konkurs dla najmłodszych na Skwerku Radiowej Trójki

**sobota - godz. 15:00**

Koncert "Giełda Miastu" - Esplanada - Szklarska Poręba, Konkurs "Nowe Dzieła Starych Twórców"

Bicie Gitarowego Bicie Gitarowego Rekordu Świata w Zespołowym Wykonaniu Piosenki Turystycznej Pod Gołym Niebem Jednocześnie - Piosenka „Rzeka” Wolnej Grupy Bukowina

**niedziela - godz. 12:00**

koncert laureatów

Przez wszystkie dni w Bazie Pod Ponurą Małą gwiazdy i muzyka z dobrym tekstem.

2-3 sierpnia - **V Maraton Karkonoski, w ramach którego odbędą się Mistrzostwa Świata w Długodystansowym Biegu Górskim**

**Piątek** – dolna stacja wyciągu na Szrenicę

**Godz. 18:00** - Oficjalna ceremonia otwarcia Mistrzostw

**Godz. 19:00-22:00** - Lista Przebojów Trójki – prowadzi Marek Niedźwiecki

**Sobota** – dolna stacja wyciągu na Szrenicę

**Godz. 8:30** - Start zawodników

**Godz. 17:30** - Ceremonia dekoracji i zakończenie Mistrzostw

12-18 sierpnia - **XVII Festiwal Rowerowy**

Najstarszy i jeden z największych festiwali rowerowych w Polsce Bike Action Festiwal. Skierowany jest nie tylko do zawodników ale do wszystkich, którzy opanowali jazdę na dwóch kółkach - od najmłodszych do najstarszych. W programie bowiem oprócz zmagania najlepszych rowerzystów również: warsztaty techniki jazdy downhill, cross-country i skatepark, wycieczki z przewodnikiem i Dziecięcy Bike Maraton. Podczas Mini Targów Rowerowych będzie się można zaopatrzyć w niezbędny sprzęt do jazdy po górach, a wieczorami obejrzeć filmy o pasjonatach dwóch kółek. Na deser widowiskowe i niezmiennie przyciągające setki fanów Air Water Show – skoki do wody, ale także Poducha best trick.

**Program:**

**Poniedziałek 12.08.2013**

**15:00** - Wycieczka z przewodnikiem

# m sierpień

**Wtorek 13.08.2013**

15:00 - Wycieczka z przewodnikiem

**Środa 14.08.2013**

15:00 - Wycieczka z przewodnikiem

**Czwartek 15.08.2013**

15:00 - Wycieczka z przewodnikiem

20:00 - Przegląd filmów rowerowych

**Piątek 16.08.2013**

10:00 - Downhill dla wszystkich

11:00 - Mini Targi Rowerowe

11:00 - Wycieczka z przewodnikiem

16:00 - Otwarcie biura zawodów Bike Maraton

17:00 - Rezi best trick - zawody w skokach na Fly Bag ReziBOX

20:00 - Przegląd filmów rowerowych

21:00 - Zamknięcie biura zawodów Bike Maraton

22:00 - After Party

**Sobota 17.08.2013**

08:00 - Otwarcie biura zawodów Bike Maraton

09:00 - Enduro Trophy

10:00 - Mini Targi Rowerowe

10:00 - Zapisy do Dziecięcego Bike Maratonu

11:00 - Bike Maraton - start

11.15 - Bike Maraton Dziecięcý - start

13:00 - Skatepark treningi

13:00 - ceremonia wręczenia nagród Bike Maraton

16:00 - Skatepark finały

20:00 - Przegląd filmów rowerowych

22:00 - After Party

**Niedziela 18.08.2013**

11:00 - Mini Targi Rowerowe

11:00 - Poducha best trick - eliminacje zawodów w skokach na Fly Bag

13:00 - Poducha best trick - Finały

15:00 - Air Water Show – skoki do wody

W przerwach - pokazy cyklotrialu, konkursy, zabawy itp.

Organizator zastrzega sobie prawo do zmiany planu.

**31 sierpnia - Półmaraton Górski – Letni Bieg Piastów, Jakuszycka Dziesiątka**

Impreza sportowa, która odbędzie się w Polanie Jakuszyckiej w Szklarskiej Porębie. Letni Bieg Piastów - Półmaraton Górski na 21 km oraz Jakuszycka Dziesiątka na 10 km.

Limit startujących na obu dystansach - po 250 osób. Pozostało: 115 wolnych miejsc (stan na 14 lipca 2013 roku)

Trasa Letniego Biegu Piastów (jedna lub dwie pętle po ok. 10,6 km): Start Polana Jakuszycka - 15 - 15a (Samolot) - 10a - 9 - 8 (przed Schroniskiem Orle) - 24a - 24 - 23 - w prawo na Górny Dukt - Polana - wejście na drugą pętlę lub meta.

Druga połowa sierpnia:

**IV Mistrzostwa Polski w Jedzeniu Żeberk**

– kolejna edycja widowiskowej imprezy, w któ-

rej uczestnicy muszą zjeść jak najwięcej pieczonych żeberk w określonym czasie.

Organizator: Dinopark.

**Turniej Mini Golfa**

W każdą sobotę lipca i sierpnia w samo południe zapraszamy do Rodzinnego Parku Rozrywki Esplanada w Szklarskiej Porębie na Wakacyjny Weekendowy Turniej Mini Golfa! W razie niepogody, czyli deszczu, rozgrywki przenoszone są na niedzielę o tej samej porze.

Zawodnicy biorący udział w turnieju muszą piłkę wbić do dołków rozmieszczonych na 18 polach do gry z różnymi przeszkodami. Wygrywają ci, którzy zrobią to najmniejszą liczbą uderzeń.

Rozgrywki prowadzone będą w dwóch kategoriach wiekowych: do lat 10 i starsi. Naprzeciw siebie w pojedynku mogą stanąć różne pokolenia i wiek w tym wypadku nie ma żadnego znaczenia.

Szczegóły na stronie internetowej [www.ParkEsplanada.pl](http://www.ParkEsplanada.pl)

## ART. SKWER LETNI FESTIWAL SZTUK

- alternatywnie, kolorowo, pozytywnie, kreatywnie.

**Cykl działań edukacyjno – kulturalnych** prowadzonych przez okres wakacyjny od 10 lipca do 24 sierpnia 2013

Chcesz wypocząć, spotkać się z ludźmi, rozwinąć swoje umiejętności, wziąć udział w warsztatach twórczych? To miejsce jest dla Ciebie.

11 lipca ruszyła kolejna edycja wakacyjnego projektu „ArtSkwer – Letni Festiwal Sztuk” na Skwerze Radiowej „Trójki”. To cykl plenerowych działań edukacyjno –kulturalnych w których uczestnikami są dzieci oraz osoby dorosłe. Projekt stworzony dla mieszkańców i turystów jako alternatywna forma spędzania czasu w górach.

W ramach sześciotygodniowej oferty na warsztatach poznamy techniki szkła: witrażu i tiffanego, odlewnicze - żelaza, wykorzystamy możliwości budownictwa naturalnego i zaprojektujemy ogródek ekologiczny podczas Dni Permakultury. Dzięki wykorzystaniu śmieci stworzymy własny instrument by zagrać w zespole recyklingowym, oraz wykonamy biżuterię własnego projektu na dniu Etno.

Warsztatom towarzyszyć będą m.in. pokazy wypału szkła i żelaza, wystawy plenerowe, happening Parady Gliniady, pokazy cyrkowe, Fire show, dźwięki gongów i mis tybetańskich. Podsumowaniem dwumiesięcznych warsztatów będzie „Ogniste zakończenie lata”.

**Art.& Eko (24.07 – 26.07) godz. 14.00-18.00**

**24.07.13 – warsztaty artystyczne** – prowadzenie : Monika Krakowska, warsztaty recyklingowe „Ekozabawki” – prowadzenie Magda Sienkiewicz, stoiska z lokalnym rękodziełem

**25.07.13 - Dzień Etno, AFRO DANCE** – nauka tańca afrykańskiego, warsztaty robienia biżuterii, malowanie twarzy z wykorzystaniem wzorów etno, TANIEC ORIENTALNY

KORZENIE MUZYKI – nauka gry na bębnach, EKO instrumenty-robimy instrumenty ze śmieci i gramy w Zespole Recyklingowym, występ zespołu Tiriba, stoiska z lokalnym rękodziełem

**26.07.13 – warsztaty artystyczne** – prowadzenie: Monika Krakowska, EKO – plener malarski – prowadzenie Centrum Edukacji Ekologicznej, zajęcia edukacyjne – prowadzenie Dolnośląski Zespół Parków Krajobrazowych, stoiska promocyjne lokalnych instytucji ; Stowarzyszenie „Maltanowo” z Płóczek Górnych, Leśny Kompleks Promocyjny Nadleśnictwa Szklarska Poręba – Świeradów Zdrój, oraz stoiska z lokalnym rękodziełem.

Dni Permakultury powrót do natury i umiejętne wykorzystanie odpadów (07.08-09.08)

**07.08.13 – warsztaty z budownictwa naturalnego** - rzeźbienie i tynkowanie ławki przy użyciu surowców naturalnych, wycinanie małych form użytkowych prowadzenie: Magdalena Zielezińska, Robert Błaszczuk

**08.08.13 - warsztaty Ekokosmetyki** prowadzenie: Magda Zielezińska, warsztaty Ogrody Permakultury, prowadzenie: Robert Błaszczuk

**09.08.13 - warsztat UP-cykling w domu** przerabianie T-shirtów na sukienki prowadzenie: Magda Zielezińska, warsztaty UP-cykling do budowy domu i pielęgnacji ogrodu, prowadzenie: Robert Błaszczuk

**Glinolepy (07.08 – 09.08.)**

**14.08.13 – Warsztatomania – Gębole**, prowadzenie: Waldemar Wnęk – Siewierski, warsztaty toczenia przedmiotu ceramiki użytkowej i zdobienia drobnych przedmiotów użytkowych (kubków, telerzyków, filiżanek), kiermasz tradycyjnej stempelkowej ceramiki, bolesławieckiej i ceramiki kamionkowej.

**15.08.13 – 16.08.13 - Happening „Parada Glinoludów”** Stowarzyszenie Via Sudetica z Bolesławca

**15.08.13 - Warsztatomania - Buziaki** prowadzenie: Waldemar Wnęk – Siewierski

**16.08.13 - Warsztatomania - Wenecjada** prowadzenie: Waldemar Wnęk – Siewierski, warsztaty toczenia przedmiotu ceramiki użytkowej i zdobienia drobnych przedmiotów użytkowych (kubków, telerzyków, filiżanek) kiermasz tradycyjnej stempelkowej ceramiki bolesławieckiej i ceramiki kamionkowej.

\* organizator informuje o możliwości zmian w programie wynikających z przyczyn niezależnych i nieprzewidywalnych (np. pogoda).

## PODSUMOWANIE RYWALIZACJI SPORTOWEJ W ROKU SZKOLNYM 2012/2013

Szkoła Podstawowa nr 1 otrzymała puchar za zajęcie VI miejsca na 21 szkół biorących udział w powiatowej rywalizacji sportowej, za najliczniejszy udział w zawodach. Dziewczęta uplasowały się na 7 - 8 miejscu, a chłopcy na 8 - 9 miejscu. We współzawodnictwie szkół gimnazjalnych – Gimnazjum w Szklarskiej Porębie zajęło 1 miejsce w kategorii dziewczęta, razem z Gimnazjum w Karpaczu oraz 1 miejsce wśród chłopców, przed Gimnazjum w Łomnicy oraz w Karpaczu. We współzawodnictwie szkół ponadgimnazjalnych Zespół Szkół Ogólnokształcących i Mistrzostwa Sportowego uplasował się na czwartym miejscu. Gratulujemy i liczymy, że w przyszłym roku do sukcesów sportowych przyłączy się również Szkoła Podstawowa nr 5!

## LETNI BIATHLON

Podczas rywalizacji w ramach I Pucharu Polski w biathlonie letnim w Zakopanym odbyły się biegi sprinterskie. Zawodnicy Szkoły Mistrzostwa Sportowego w Szklarskiej Porębie, którzy w większości reprezentują klub MKS Karkonosze sporty zimowe w Jeleniej Górze spisali się następująco:

Andrzej Witek zajął 2 miejsce w Juniorach- trener Dawid Matwijów

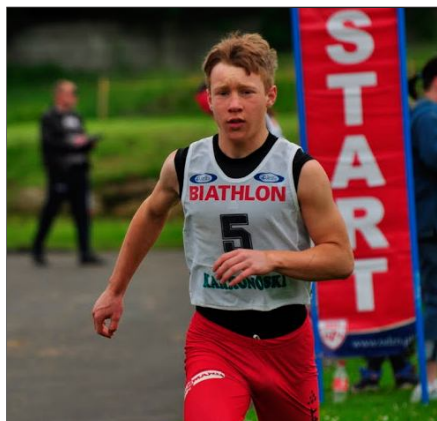
Jakub Piątek 2 miejsce w Młodzikach - trener Waldemar Domitrz

Kacper Bergański 1miejsce, Cezary Szczybelski 5miejsce w Młodzikach Młodszych - trener Izabela Daniło

Katarzyna Wołoszyn 3miejsce, Martyna Piech 4 miejsce w Juniorkach Młodszych - trener Maciej Koziński

Olga Fischer 2 miejsce, Natalia Taterka 4 miejsce, Patrycja Rutecka 5 miejsce w Młodziczkach - trenerzy Magdalena Nykiel, Jarosław Bednarz

Gratulujemy



### HARMONOGRAM ODBIORU ODPADÓW KOMUNALNYCH Z NIERUCHOMOŚCI NA TERENIE SZKLARSKIEJ PORĘBY

lipiec 2013 - godziny odbioru: 06:00 - 22:00

MPGK Sp. z o. o. Jelenia Góra; Dyspozytor - 75 64 20 118

#### ZMIESZANE ODPADY KOMUNALNE

**2, 9, 16, 23, 30 sierpnia 2013 r.** Ulice: Armii Czerwonej, Armii Krajowej, Batalionów Chłopskich, Brzozowa, Dolna, Hutnicza, Konopnickiej, Kopernika, Ludowa, Matejki, Obrońców Pokoju, Orla Skała, Orzeszkowej, Grottera, Osiedle Huty, Osiedle Klimczoka, Osiedle Janosika, Osiedle Podgórze, Podśudecka, Schroniskowa, Słowackiego, Spokojna, Waryńskiego, Wiejska, Zielona, Zeromskiego, Schronisko Szrenica, Schronisko Kamieńczyk, Hala Szrenicka.

**1, 8, 17 za św., 22, 29 sierpnia 2013 r.** Ulice: Armii Ludowej, Armii Czerwonej, Buczka, Demokratów, Dworcowa, Hutnicza, Jakuszyce, Schronisko Orle, Krasickiego, Morcinka, Osiedle Huty, Szosa Czeska, Wojska Polskiego, Wolności, Zdrojowa, Łukowa, Szklana.

**1, 8, 17 za św., 22, 29 sierpnia 2013 r.** Ulice: 11 listopada, Armii Krajowej, Cicha, Dolna, Górna, Obrońców Pokoju, Oficerska, Partyzantów, Plac Sportowy, Pstrowskiego, Słowackiego, Szpitalna, Świerkowa, Wyszyńskiego.

**2, 9, 16, 23, 30 sierpnia 2013 r.** Ulice: Franciszkańska, Hofmana, Kolejowa, Kościuski, Muzealna, Piastowska, Piotra Skargi, Rataja, Sanatoryjna, Słoneczna Polana, Waryńskiego.

**SEGREGACJA SZKŁO - 8 sierpnia 2013 r.** Całe miasto

**SEGREGACJA BIOODPADY - 2, 9, 16, 23, 30 sierpnia 2013 r.** Całe miasto

SIMEKO Sp. z o. o. Jelenia Góra; Dyspozytor - 75 61 57 656

#### ZMIESZANE ODPADY KOMUNALNE

**6, 13, 20, 27 sierpnia 2013 r.** Ulice: Kołtąja, Leśna, Makuszyńskiego, Mała, Moniuszki, Odrodzenia, Okrzei, Parkowa, Potokowa, Słoneczna, Stroma, Tetmajera, Wesola, Wiosenna, Wrzosowa, Wysoka.

**7, 14, 21, 28 sierpnia 2013 r.** Ulice: Bronka Czecha, Caritas, Jedności Narodowej, Kasprowicza, Kilińskiego, Krótka, Okrzei, Urocz, Wzgórze Paderewskiego.

**1, 8, 17 za św., 22, 29 sierpnia 2013 r.** Ulice: 1 Maja, Mała, Jeleniogórska, Kołtąja (1,2,4), Objazdowa, Prusa, Skwer Radiowej 3.

**2, 9, 16, 23, 30 sierpnia 2013 r.** Ulice: Broniewskiego, Chopina, Gimnazjalna, Krasieńskiego, Mickiewicza, Narciarska, Odrodzenia, Sikorskiego, Turystyczna

**SEGREGACJA SZKŁO - 17 sierpnia 2013 r.** Całe miasto

**SEGREGACJA BIOODPADY - 7, 14, 21, 28 sierpnia 2013 r.** Całe miasto

## PUNKT SELEKTYWNEJ ZBIÓRKI ODPADÓW KOMUNALNYCH w Szklarskiej Porębie

Przyjmowanie odpadów w każdą środę  
w godzinach:

1. Dworcowa przy składzie opału PKP w godzinach **11.30-13.30**
2. Parking za sklepem Netto była siedziba WA-MARU w godzinach **14.00-16.00**
3. Parking naprzeciw budynku ul. Piastowska 29 w godzinach **16.30-18.30**

**Prosimy o nie pozostawianie odpadów poza wyżej wymienionymi terminami !!!**

Odpady zbierane w ramach mobilnych zbiórek oraz w PSZOK:

- przeterminowane leki i chemikalia,
- zużyte baterie i akumulatory,
- zużyty sprzęt elektryczny i elektroniczny,
- meble i inne odpady wielkogabarytowe,
- zużyte opony,
- tekstylia, w tym ubrania,
- odpady budowlane i rozbiórkowe w ilości do 100 kg/na mieszkańca z nieruchomości zamieszkałych w związku z prowadzeniem drobnych prac remontowych.

## Segregujesz - Płacisz mniej!

#### KONTAKT:

Urząd Miasta w Szklarskiej Porębie tel. 75 754 77 33

Zakład Usług Komunalnych tel. 75 643-92-14  
Związku Gmin Karkonoskich



# Dzienny Pobyt Seniora

Dyrektor SP ZOZ w Szklarskiej Porębie zaprasza do skorzystania z nowej inicjatywy "Dzienny Pobyt Seniora"

**Drodzy Seniorzy**, jeśli czujecie się samotni, Wasi bliscy pracują lub mieszkają daleko, zapraszam do nas.

W świetlicy przy SP ZOZ na ul. Szpitalnej znajdziecie towarzystwo, a także będziecie mogli skorzystać z posiłków i zajęć z rehabilitantem.

Zapewniamy pobyt wg schematu:

a) 8:00 – 14:00 z udziałem pracowników SP ZOZ;

b) 14:00 – 16:00 we własnym gronie.

Co oznacza opieka pracowników SP ZOZ:

- codzienna obecność opiekunów me-

dycznych;

- codzienna obecność pielęgniarek w razie zdarzeń medycznych;

- codzienne 30 minutowe zajęcia z rehabilitantem (ćwiczenia biernie lub gimnastyka);

- możliwość współpracy z psychologiem;

- w razie zagrożenia – konsultacja lekarska.

Koszty:

a) śniadanie 3,00 zł

b) obiad dwudaniowy z kompotem 8,00 zł

c) ćwiczenia z rehabilitantem 6,00 zł

d) opieka personelu medycznego 4,50 zł

**Do końca września 2013r. pobyt dzienny w pakiecie w cenie promocyjnej 15,- zł za dzień**

# NAGRODA DLA ZDOLNEJ

Projekt Partnerstwo „Zdolna Dolna” jako inkubator rozwoju społeczności lokalnych w Szklarskiej Porębie znalazł się wśród 47 nagrodzonych z 230 (pochodzących z 26 krajów) złożonych wniosków w konkursie organizowanym przez Europejski Instytut Sektora Publicznego. Nagrody w tej trzeciej już edycji konkursu pn. „Europejska Nagroda Sektora Publicznego”, którego tematem w tym roku było hasło „Przetrwac burzę: Kreatywne rozwiązania w czasie z kryzysu” przyznawane są w trzech kategoriach: administracja europejska/krajowa, administracja regionalna i administracja lokalna. W każdej z w/w kategorii przyznawana będzie nagroda główna, wyróżnienia oraz Certyfikaty „Dobrych Praktyk”. Projekt szklarskoporebiański jako jeden sześcioro projektów z naszego kraju, ale jako jedyny dotyczący sfery polityki społecznej został uhonorowany w kategorii administracja lokalna-Certyfikatem Dobrych Praktyk (Best Practice Certificate). Certyfikat zostanie wręczony na uroczystej końcowej gali w Maastricht w Holandii, która obędzie się w dniach od 25 do 27 listopada 2013 r. Celem konkursu EPSA (European Public Sektor Award) jest promocja najlepszych i najbardziej innowacyjnych rozwiązań wdrażanych w instytucjach sektora publicznego w krajach Unii Europejskiej. Po raz kolejny okazało się, że wspólne działanie lokalnej społeczności a w szczególności aktywność jej lokalnych liderów może mieć wpływ na pozytywne zmiany w najbliższym otoczeniu jest doceniana przez lokalne władze. Warto przypomnieć że „Stowarzyszenia Zdolna Dolna”, swój początek ma w działaniach podejmowanych po stworzeniu w 2007 r przez Miejski Ośrodek Pomocy Społecznej „Mapy potrzeb i zasobów Szklarskiej Poręby Dolnej” (MOPS-MSL)

## R O D Z I C E – uwaga skolioza !!!!

Dziecko w wieku szkolnym większość czasu spędza garbiąc się w ławce lub dźwigając ciężki tornister. Najczęstszym pojawiającym się wtedy powikłaniem są skoliozy kręgosłupa. Brak ruchu poza obowiązkowymi lekcjami wychowania fizycznego oraz batony, chipsy, niezdrowa żywność nie służą zdrowiu. Dzieci zamiast gier i zabaw na świeżym powietrzu wolą wolny czas spędzić przed konsolą do gier bądź telewizorem. Z czasem nieprawidłowa postawa się utrwała i niezbędne stają się dynamiczne ćwiczenia korygujące postawę, mające za zadanie zniwelować, bądź zahamować niekorzystny efekt.

Jesteśmy gotowi pomóc Waszemu dziecku i zapraszamy do Działu Fizjoterapii przy SP ZOZ w Szklarskiej Porę-

**bie ul. Szpitalna 1 na spotkanie z fizjoterapeutą i ustalenie zakresu ćwiczeń od poniedziałku do piątku w godzinach 7:30-15:00 (telefon 75 717 21 57 wew. 22)**

Wykonywanie ćwiczeń odbywa się pod baczny okiem rehabilitantów, którzy poziom trudności ćwiczeń dostosowują do wieku, oraz stanu nieprawidłowości.

Dzięki ćwiczeniom poprawia się płynność, szybkość, siła ruchu, ogólny stan kondycyjny organizmu, motoryka całego ciała, oraz stan mięśni i kośćca. Poprzez korekcyjną pracę z dysfunkcjami, osiąga się polepszenia jakości codziennego funkcjonowania, dalszego rozwoju i niwelowania patologii.

**Ruch jest źródłem radości i uczenia się.**

## OGŁOSZENIE SIMEKO

Informujemy, że z dniem 30 czerwca 2013 roku upłynął prawny termin użytkowania pojemników stanowiących własność SIMEKO.

W przypadku niepodpisania stosownej umowy na dzierżawę pojemników lub ich wykup do 31 lipca 2013 roku, pojemniki SIMEKO będą zabierane (nie dotyczy właścicieli nieruchomości zamieszkałych w Jeleniej Górze i Jeleniu Sudeckim).

W celu podpisania umowy lub wykupu pojemników zapraszamy Państwa do siedziby naszej firmy przy Al. Jana Pawła II 33 w Jeleniej Górze we wszystkie dni robocze od 7<sup>00</sup> do 16<sup>00</sup>.

Rodzaj pojemnika	Miesięczna wysokość opłaty za dzierżawę
110 litrów ocynkowany	7,00 zł
120 litrów plastikowy	7,00 zł
240 litrów plastikowy	8,00 zł
1100 litrów plastikowy	30,00 zł
1100 litrów ocynkowany	30,00 zł

Leszek Sikora Prezes Zarządu SIMEKO

# SZCZEGÓŁY

„Rentineo, czyli szczegóły” to tytuł wystawy fotograficznej, którą można zobaczyć na Skwerze Radiowej Trójki w samym sercu Szklarskiej Poręby. Jej autorkami są uczennice z Zespołu Szkół Rzemiosł Artystycznych im. Stanisława Wyspiańskiego w Jeleniej Górze. Anna Hurnowicz i Joanna Buziuk kształtujące się w zawodzie fototechnik odbyły miesięczną praktykę w Referacie Promocji Miasta w Szklarskiej Porębie. Podczas praktyk miały również okazję przeprowadzić zajęcia warsztatowe z zakresu fotografii z dziećmi uczęszczającymi do świetlicy środowiskowej. Uwieńczeniem ich pracy stanie się wystawa autorskich fotografii, która w artystycznych szczegółach przygląda się Szklarskiej Porębie.



# ZAUŁEK SZKLARZY

Trzy nowe tablice pamiątkowe zostały uroczystie odsłonięte w Zaułku Szklarzy.

Zaułek Szklarzy przy " Leśnej Hucie" – to miejsce w naszym mieście, które jest hołdem złożonym wszystkim hutnikom, artystom szklarzom, zdobnikom - czyli ludziom, którzy tworzyli historię hutnictwa szkła Szklarskiej Poręby.

Kapituła, w skład której wchodzi m.in. zasłużeni hutnicy czyli seniorzy cechu szklarskiego zdecydowała, że w tym roku zostaną uhonorowani:

Bronisław Gondek- Hutnik

Wiesław Kupis- Hutnik

Władysław Kusztal - Zdobnik

Pierwsze tablice pamiątkowe poświęcone Mistrzom szkła Karkonoszy i Gór Izerskich zostały odsłonięte w 2009 i 2010 roku. Wszystkie płyty zostały wyrzeźbione przez artystę – rzeźbiarza ze Szklarskiej Poręby Macieja Wokana. Po uroczystym odsłonięciu tablic wszyscy goście zostali zaproszeni przez Małgorzatę i Henryka Lupkowskich na poczęstunek do „Karczmy hutników”.



Z wyłączeniem publikacji podpisanych imieniem i nazwiskiem lub sygnowanych przez osoby prawne, wszystkie treści prezentowane na łamach Miejskiego Biuletynu Informacyjnego Pod Szrenicą są stanowiskiem władz miasta Szklarska Poręba. Wydawca: Urząd Miejski w Szklarskiej Porębie, ul. Buczka 2, tel. 75 75 47 700, biuletyn@szklarskaporeba.pl Redaguje Zespół Urzędu Miasta pod kierownictwem Feliksa Rosika Sekretarza Miasta; Druk: Urząd Miejski; Nakład: 1500 szt.